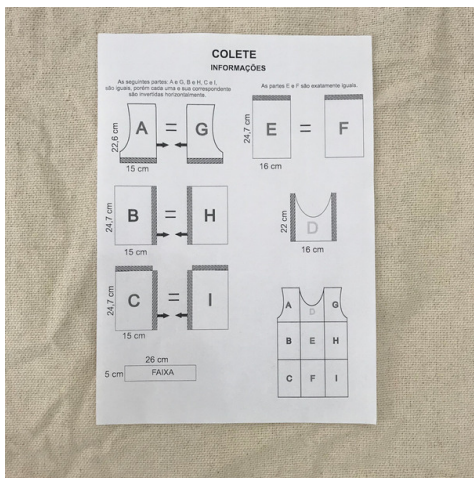


Passo a passo para a construção do figurino *A Bruxa e a Mocinha*

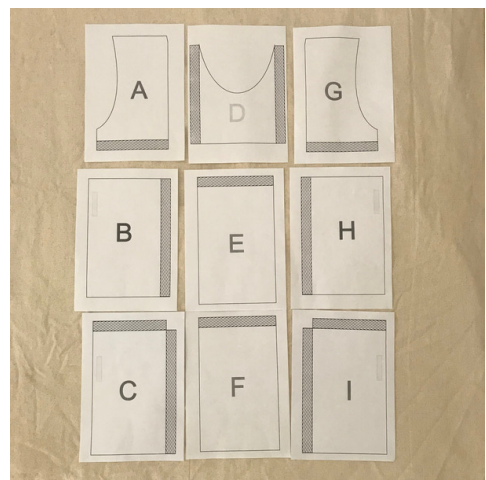
- Passo 1:

Leia o gabarito para iniciar a montagem do figurino!



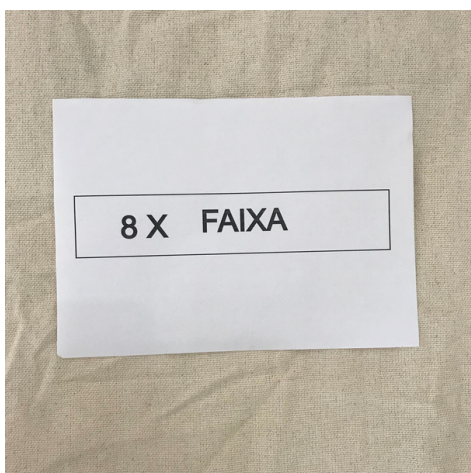
- Passo 2:

Monte o molde antes de cortar para saber o posicionamento.



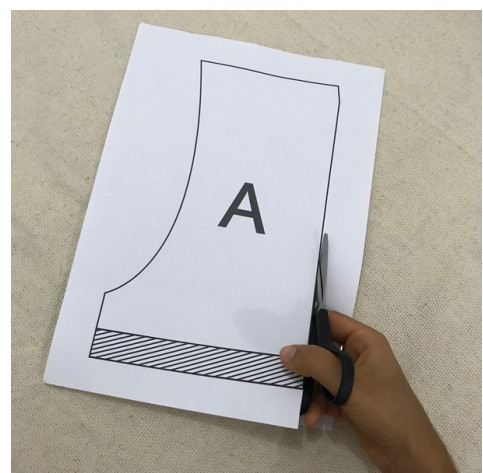
- Passo 3:

Essa é a faixa lateral que servirá de fechamento do colete.



- Passo 4:

Corte cada parte do molde na linha contínua, seguindo o desenho do colete.



- Passo 5:

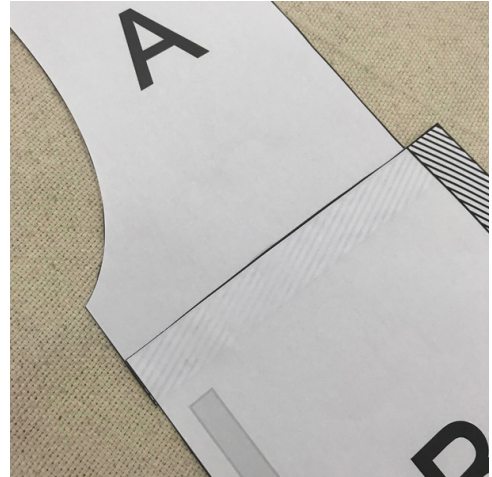
Passe cola em todas as partes tracejadas e una os pedaços do molde para dar forma ao colete.

Lembrete: Siga as instruções do gabarito para unir as letras corretamente.



- Passo 6:

Una dessa forma.



- Passo 7:

Após colar todas as partes, posicione o molde no feltro.

Lembrete: Posicione o molde na beirada do tecido, para aproveitamento máximo do feltro.



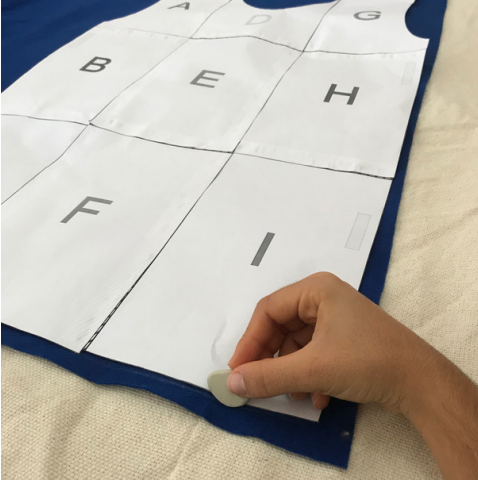
- Passo 8:

É importante lembrar de posicionar o molde com o feltro dobrado, pois a frente e as costas do colete serão cortadas juntas.

Lembrete: Não corte o ombro.



- Passo 9:
Risque com um giz ou uma caneta contornando o molde.



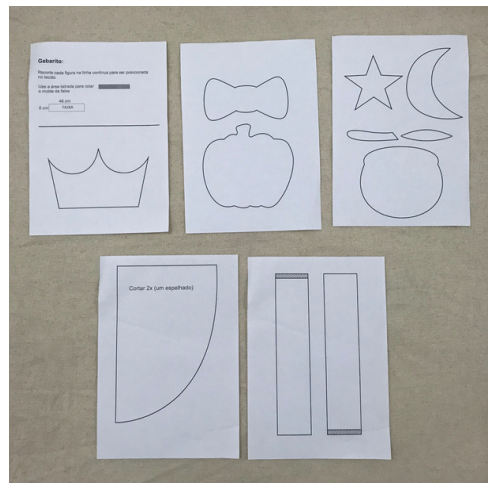
- Passo 10:
Corte o feltro na linha que você riscou.



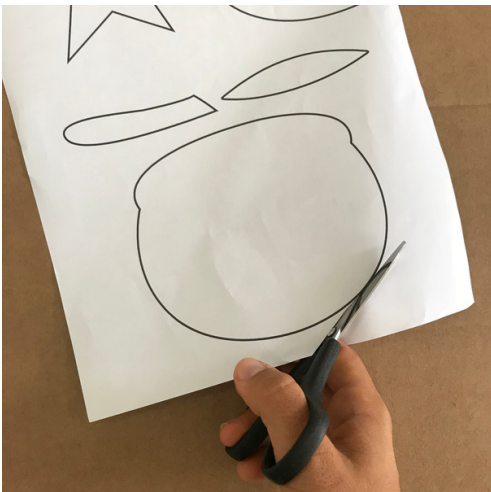
- Passo 11:
O colete cortado ficará assim.



- Passo 12:
Adereços do colete.



- Passo 13:
Corte os moldes na linha contínua.



Ficará assim:

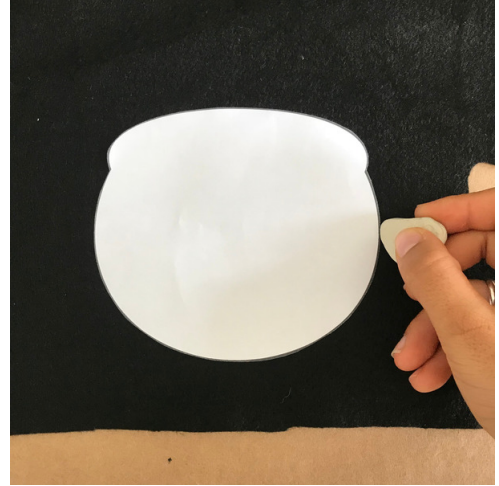


- Passo 14:
Escolha as cores que deseja cortar.



- Passo 15:
Contorne o molde no feltro com um giz ou caneta.

Lembrete: Posicione o molde na beirada do feltro para melhor aproveitamento.



- Passo 16:
Corte usando o contorno de base.



Ficará assim:



- Passo 17:
Posicione os adereços da Bruxa em um lado do colete.



- Passo 18:
Cole os adereços.

Sugestão: Cole com cola de silicone líquida ou cola quente.



- Passo 19:
Posicione os adereços da Princesa no outro lado do colete e cole.



- Passo 20:
Não esqueça de colar as faixas laterais na mesma altura dos dois lados, que servirão de fechamento.



Figurinos finalizados

Frente Princesa



Frente Bruxa

