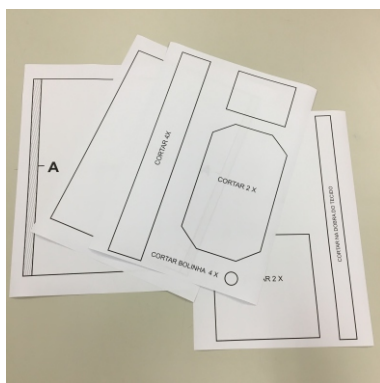


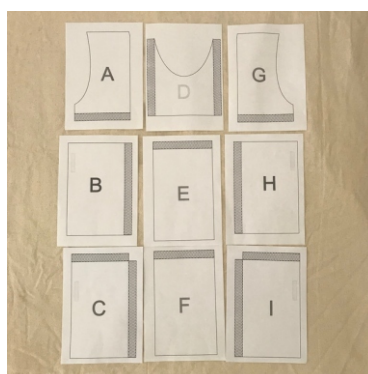
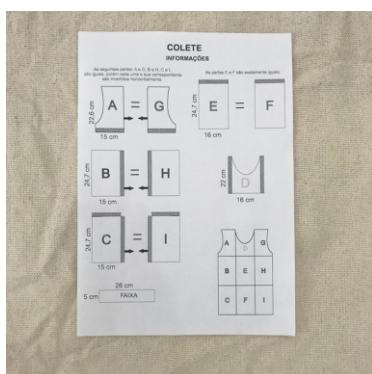
# PASSO A PASSO UNIFORME MÉDICO(A) / DESFIBRILADOR

COMO DEVE SER MONTADO O MOLDE?

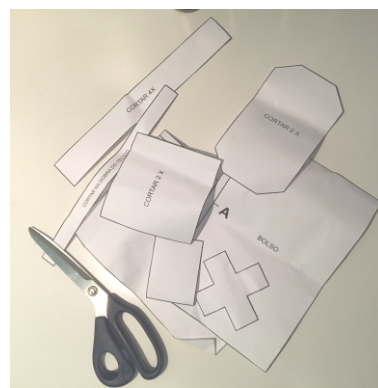
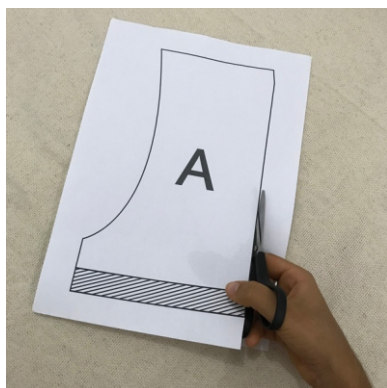
**1º PASSO:** Imprima o gabarito e os moldes do colete e acessórios;



**2º PASSO:** Leia o gabarito para iniciar a montagem do molde.



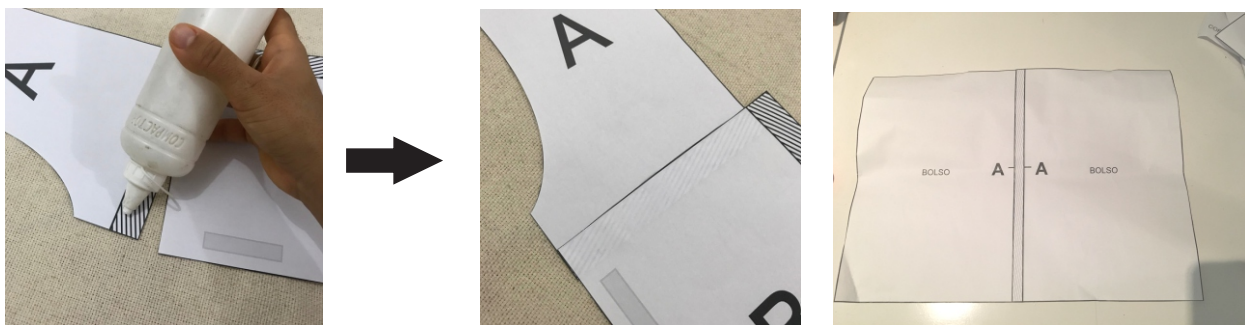
**3º PASSO:** Corte o contorno dos moldes.



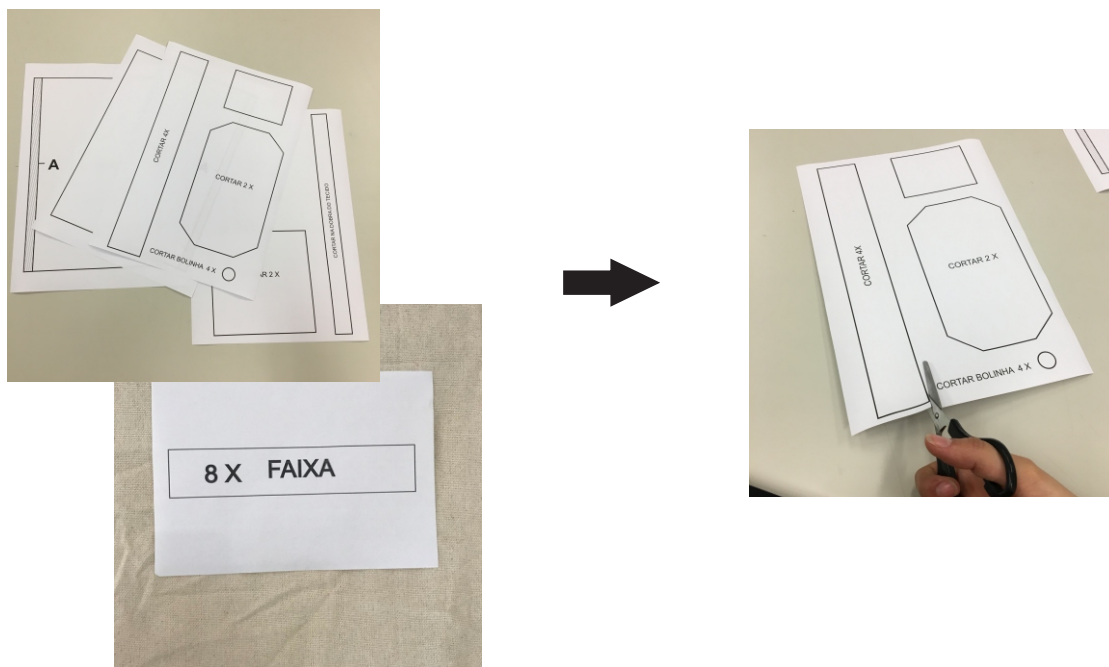
# PASSO A PASSO UNIFORME MÉDICO(A) / DESFIBRILADOR

## COMO DEVE SER MONTADO O MOLDE?

**4º PASSO:** Passe cola em todas as partes tracejadas e os una, formando o molde do colete e do bolso. (Siga o gabarito)



**5º PASSO:** Os detalhes não precisam ser montados, apenas cortados, pois já estão prontos.

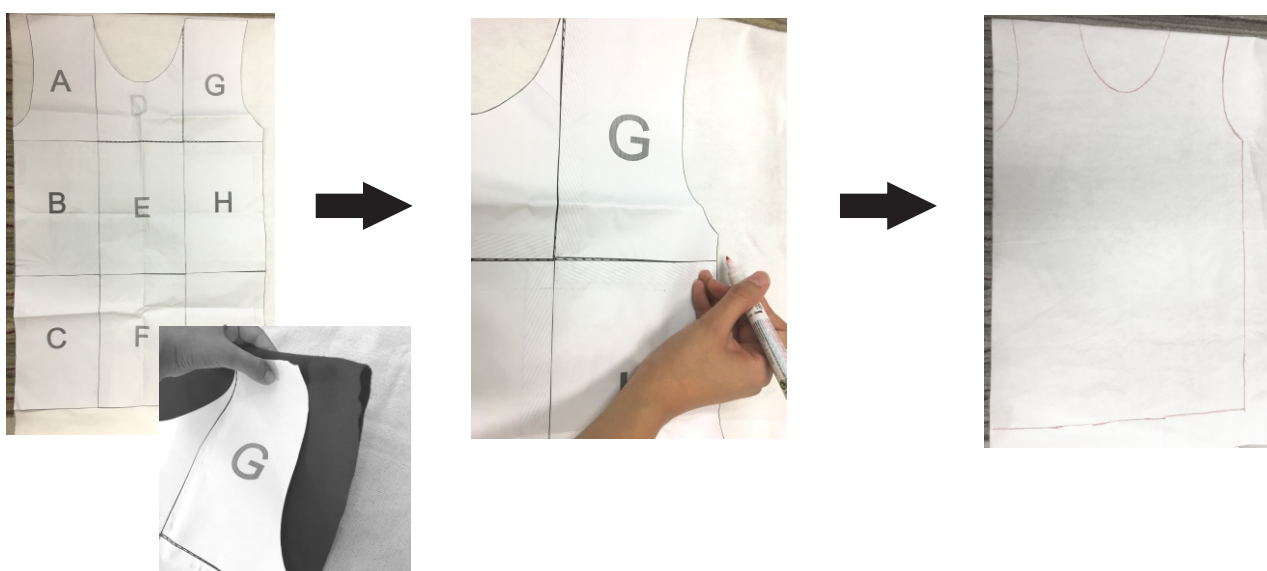


Essa é a faixa lateral que servirá de fechamento do colete.

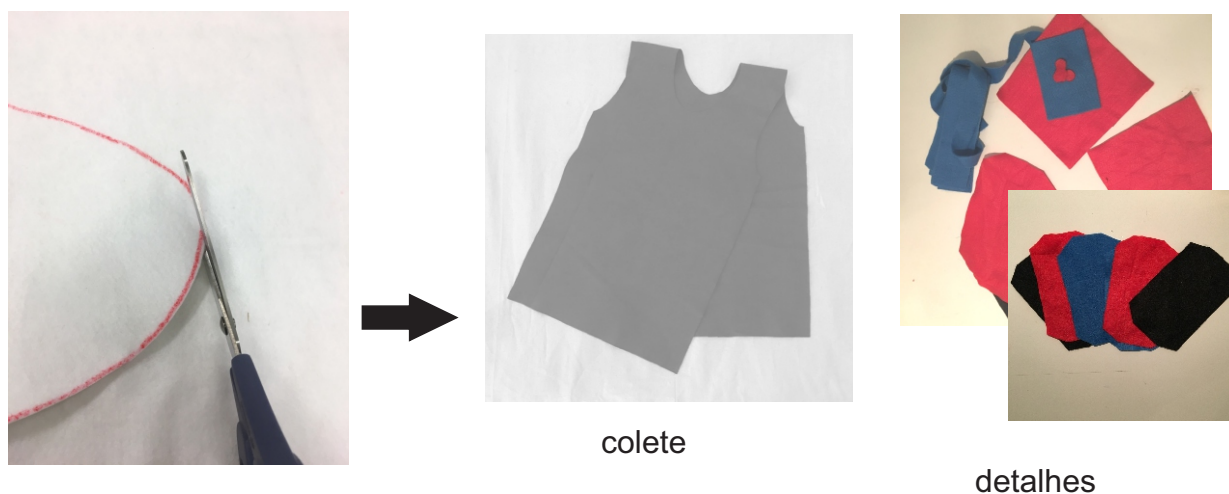
# PASSO A PASSO UNIFORME MÉDICO(A) / DESFIBRILADOR

## CORTE NO TECIDO

**1º PASSO:** Posicione o molde do colete no feltro dobrado nos ombros, pois a frente e as costas serão cortadas juntas. Contorne o molde ou se preferir o alfinete no tecido e repita esse processo com os outros moldes. (Posicione o molde na beirada do tecido, para aproveitar o máximo do feltro).



**2º PASSO:** Recorte o feltro com uma tesoura para tecido. Corte os retângulos em 3 diferentes cores, as faixas e o bolso da mesma cor que o colete. (NÃO CORTE O OMBRO DO COLETE)



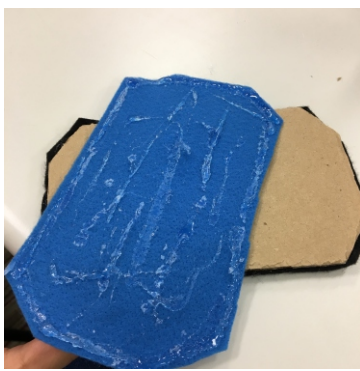
# PASSO A PASSO UNIFORME MÉDICO(A) / DESFIBRILADOR

## COMO MONTAR?

**1° PASSO:** Após cortar os seis retângulos no feltro em três cores diferentes, use o mesmo molde para cortar dois no papelão, diminua 0,5 de borda.



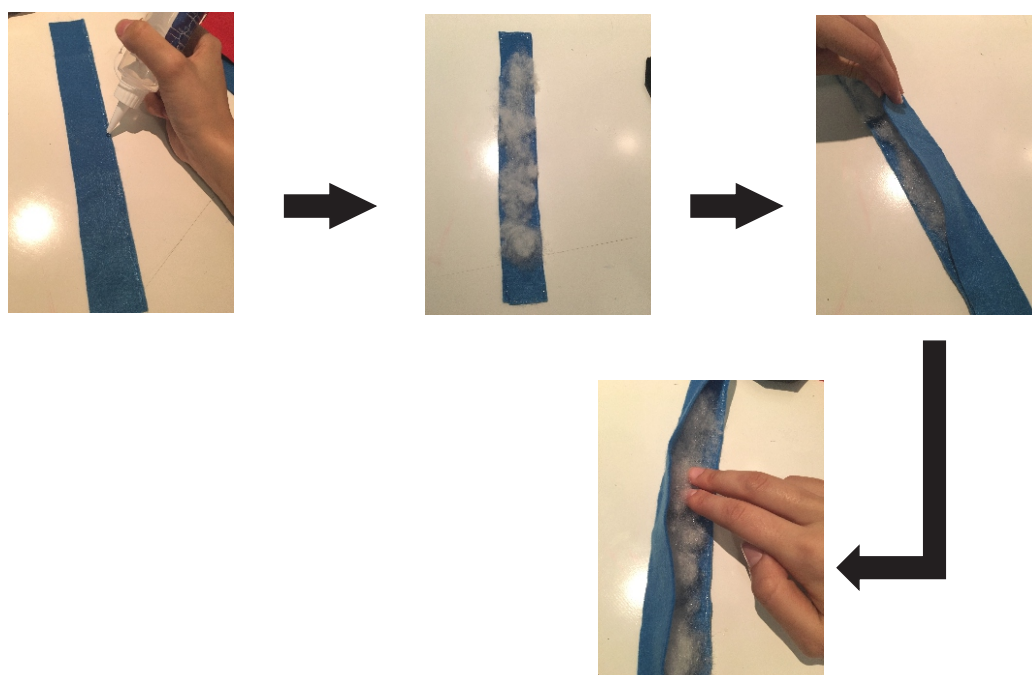
**2° PASSO:** Faça um sanduíche com dois retângulos de feltro e um de papelão no meio para ficar rígido; passe a cola de silicone no feltro e cole no papelão, o encapando. Também passe cola nas laterais, usando a borda do feltro para fazer um acabamento. Agora já temos uma base pronta, só falta montar outra base.



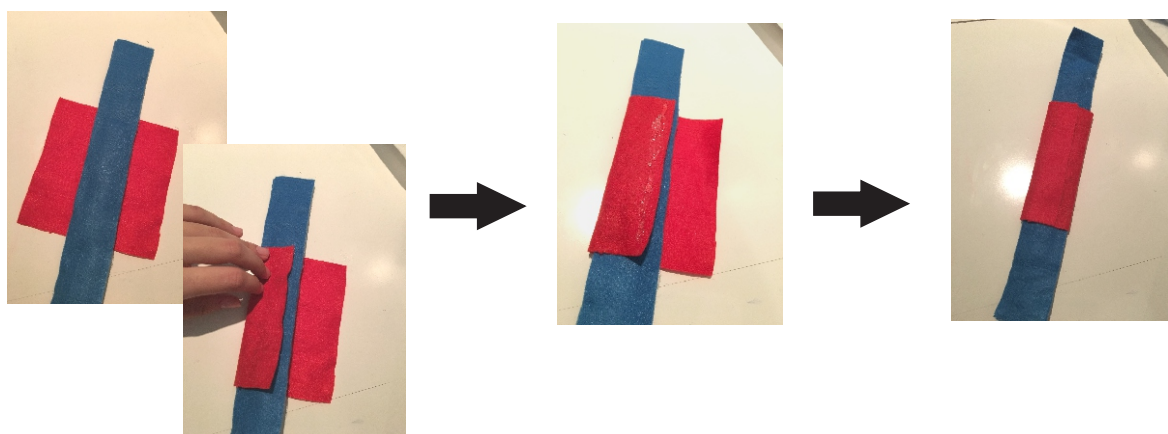
## PASSO A PASSO UNIFORME MÉDICO(A) / DESFIBRILADOR

### COMO MONTAR?

**3° PASSO:** Passe cola na borda de uma alça e no meio coloque a manta acrílica; sobreponha outra alça; empurre com os dedos a manta para dentro e cole as bordas; fechando a alça. Repita o processo.



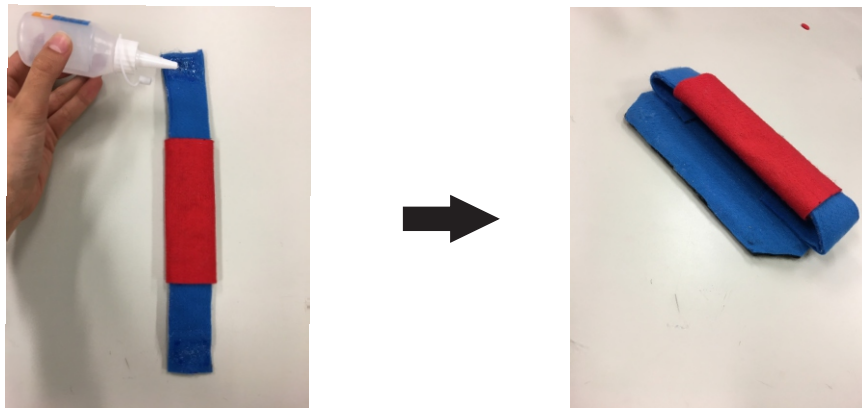
**4° PASSO:** Pegue o quadrado e o envolva na alça, passe cola em um lado e cole sob o outro. Repita o processo.



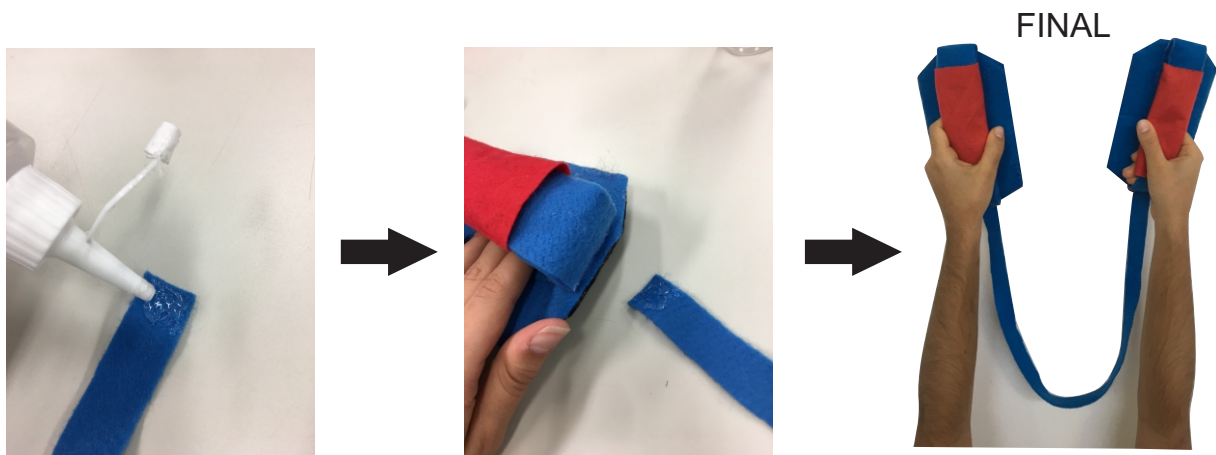
# PASSO A PASSO UNIFORME MÉDICO(A) / DESFIBRILADOR

## COMO MONTAR?

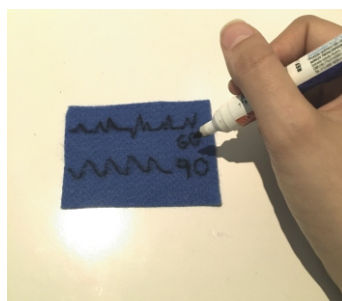
**5° PASSO:** Passe cola nas extremidades da alça e cole para dentro da base na parte superior. Repita o processo.



**6° PASSO:** Passe cola de silicone nas extremidades do "fio" e cole uma ponta em cada base do desfibrilador.



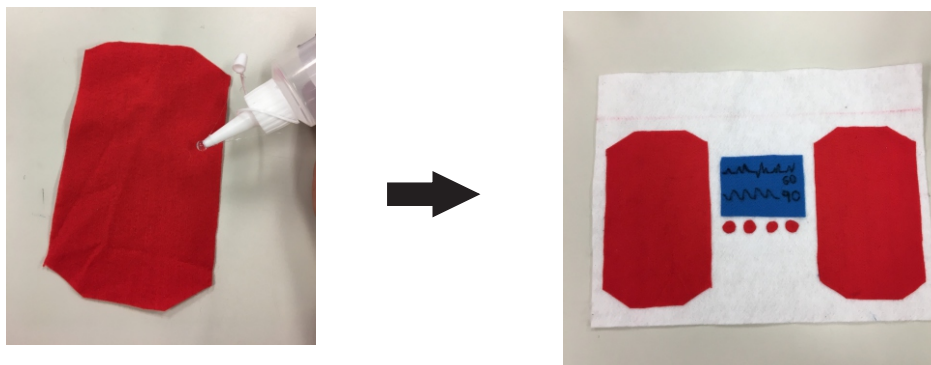
**7° PASSO:** Com uma caneta para tecido, desenhe os batimentos cardíacos no feltro tela.



# PASSO A PASSO UNIFORME MÉDICO(A) / DESFIBRILADOR

## COMO MONTAR?

**8° PASSO:** Sobreponha os acessórios (tela, botões e dois retângulos) no bolso e cole com a cola de silicone.



**9° PASSO:** Passe a cola de silicone nas bordas do bolso (nas laterais e em baixo, menos na de cima) e cole na frente do colete, ou se preferir costure. Dessa forma você poderá guardar o desfibrilador no bolso.



**10° PASSO:** Cole a cruz na frente do colete e as faixas nas laterais.



# UNIFORME MÉDICO (A) / DESFIBRILADOR FINALIZADO

## Uniforme Médico(a).



**Desfibrilador:** Para usar o desfibrilador só precisa dobrar o colete, virar o bolso para fora e colocar o colete dentro.

