

Passo a passo para a construção do figurino *Nave que se transforma em E.T.*

- Passo 1:

Escolha as cores do seu figurino.



- Passo 2:

Dobre em quatro o feltro escolhido para a parte de cima da nave, ou seja, dobre ao meio e depois ao meio novamente.



- Passo 3:

Meça 6cm na ponta da dobra do tecido, marque de uma ponta até a outra, como mostra a imagem.



- Passo 4:

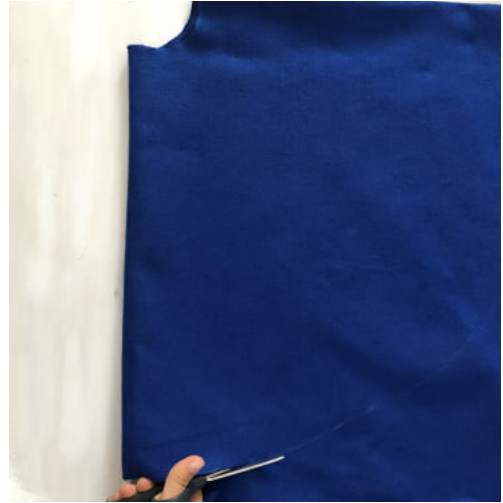
A partir da primeira marcação, desça 40cm e marque de uma extremidade à outra, como o passo anterior, formando a quarta parte de um círculo.



- Passo 5:
Após as marcações o feltro ficará assim.



- Passo 6:
Corte nas marcações.



- Passo 7:
O feltro cortado e aberto ficará assim.



- Passo 8:
Agora pegue a cor escolhida para a parte de baixo da nave e dobre em quatro também, lembrando que é na dobra do tecido.



- Passo 5:

Posicione a parte já cortada em cima do feltro que será cortado e contorne toda a barra, como mostra na imagem.



- Passo 6:

Contorne assim.



- Passo 7:

Após contornar a parte inferior da parte de cima, marque 20cm para baixo e risque, faça isso em todo o contorno marcado como mostra a imagem.



- Passo 8:

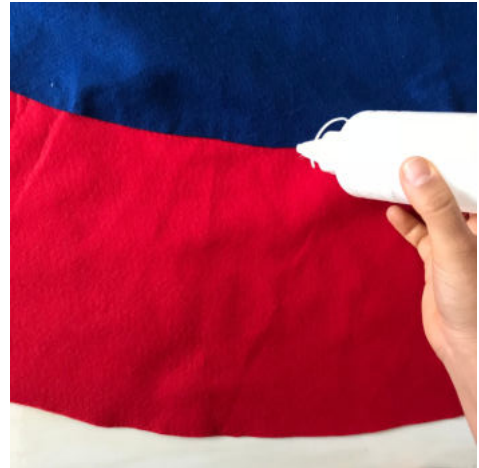
Corte nas marcações.



- Passo 9:
O feltro cortado ficará assim. Na imagem ele está dobrado ao meio.



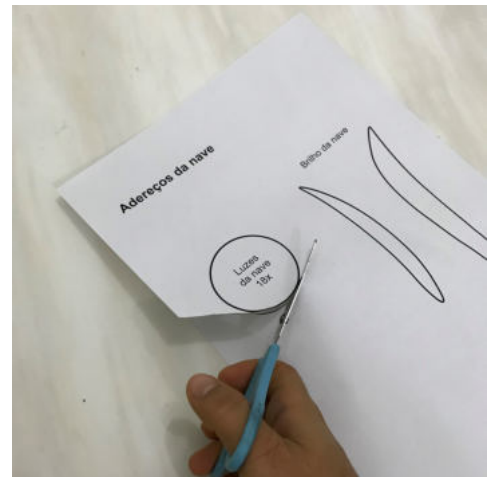
- Passo 10:
Com as duas partes da nave cortadas, cole a barra da primeira parte na segunda parte cortada, como indica a imagem.



- Passo 11:
Até agora a nave estará assim (na imagem ela está dobrada ao meio).



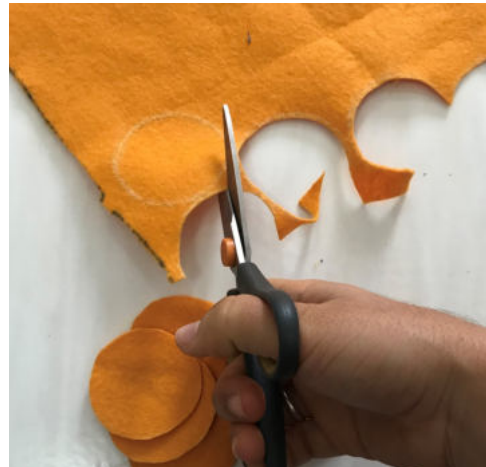
- Passo 12:
Corte os adereços da nave.



- Passo 13:
Posicione os moldes dos adereços nas cores escolhidas e contorne.



- Passo 14:
Corte nas marcações feitas.



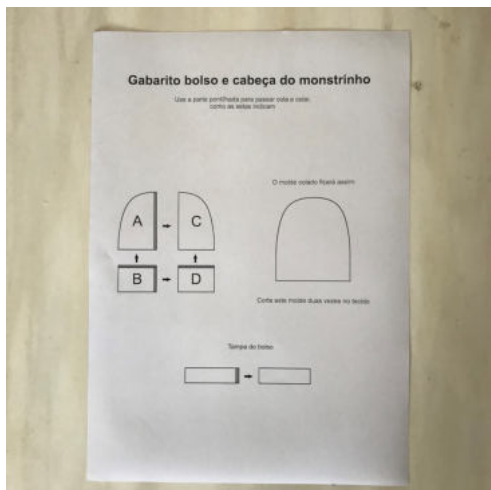
- Passo 15:
Cole os adereços na nave.



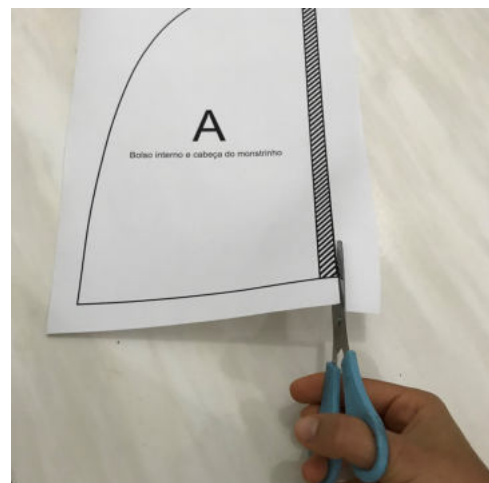
Ficará assim:



- Passo 16:
Leia o gabarito do bolso E.T. para começar.

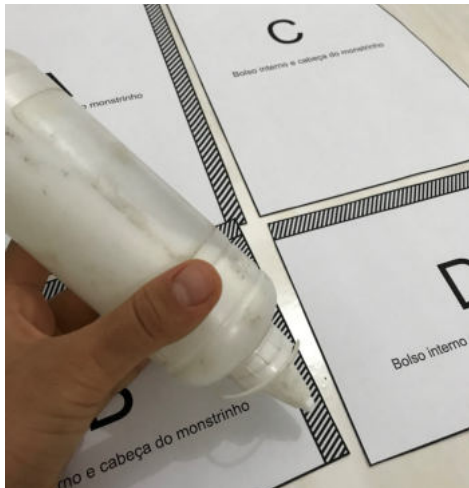


- Passo 17:
Corte os moldes do bolso E.T.



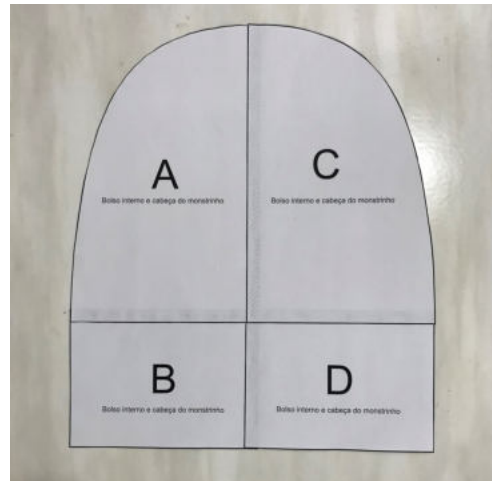
- Passo 18:

Passa cola na parte listrada das partes dos moldes e cole uma na outra, como indica o gabarito.



- Passo 19:

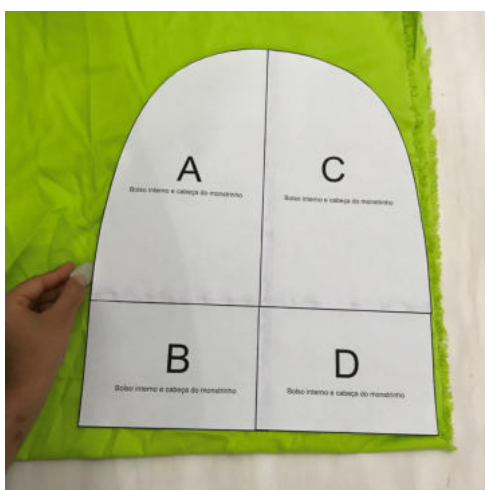
O molde completo ficará assim.



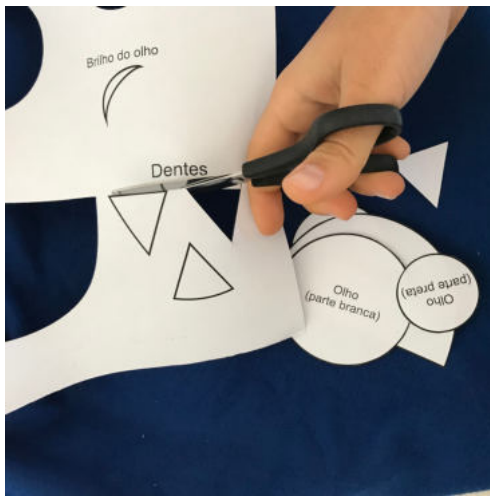
- Passo 20:

Posicione o molde em cima do tecido escolhido para fazer o bolso E.T. e corte duas vezes.

Sugestão: Não escolha o feltro para fazer o bolso, escolha um tecido mais resistente, neste caso usamos o brim leve.



- Passo 22:
Corte todos os adereços do bolso E.T.



- Passo 22:
Posicione no feltro e contorne.



- Passo 23:
Corte os adereços do bolso E.T.



- Passo 24:
Cole os adereços em uma das partes iguais do bolso, cole no lado direito do tecido, formando uma carinha, como indica a imagem.



- Passo 25:

Posicione em cima a outra parte do bolso (lado direito com direito do tecido) como indica a imagem.



- Passo 26:

Passe uma costura de 1cm em toda a volta do bolso, menos a barra.

Lembrete: Essa parte pode ser feita à mão também.



- Passo 27:

Agora passe o zigue-zague nas bordas para não desfiar.

Lembrete: Pode passar overloque ou fazer um chuleio se estiver fazendo à mão.



- Passo 28:

Dobre duas vezes a barra com 1cm e passe uma costura rente à borda, deixando uma parte de 1cm sem costurar, no meio no bolso.



- Passo 29:
Corte um pedaço de ... de barbante.



- Passo 30:
Com a ajuda de um alfinete de segurança, amarre nele o barbante e passe por dentro da barra, até sair do outro lado, como indica a imagem.



- Passo 31:
O bolso ficará assim com o barbante colocado.



- Passo 32:
Posicione o bolso no meio do avesso traseiro da nave, como indica a imagem.



- Passo 33:

Marque a posição do bolso com um giz ou uma caneta (apenas a parte de cima do bolso).



- Passo 34:

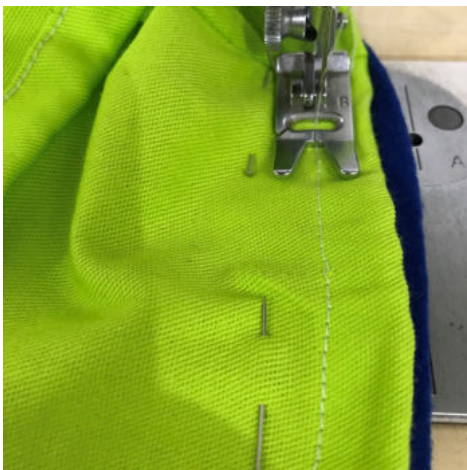
Corte a marcação feita.



- Passo 35:

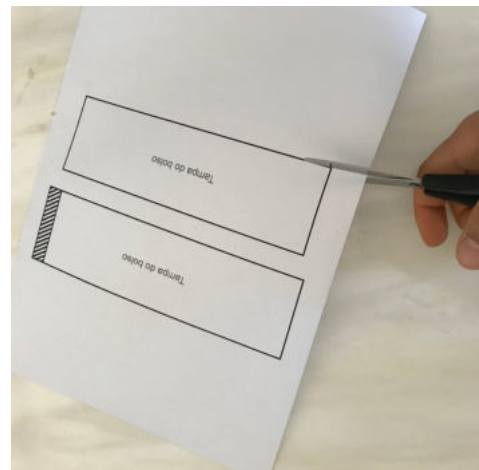
Costure com uma reta o bolso 1cm abaixo do corte.

Lembrete: Costure em cima da costura da barra, como indica a imagem.



- Passo 36:

Corte o molde da tampa do bolso.



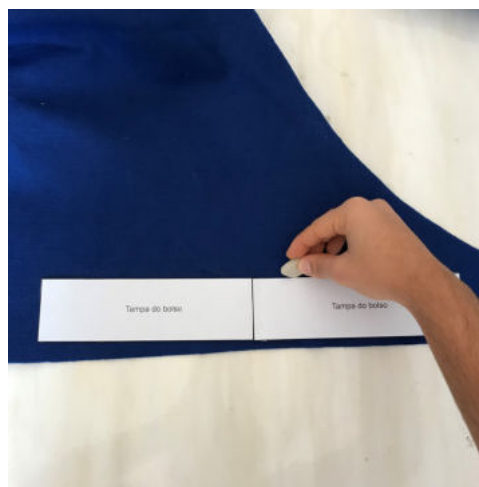
- Passo 37:

Passe cola na parte listrada e cole na outra parte, como indica o gabarito.



- Passo 38:

Posicione o molde no feltro da cor da parte de cima da nave e contorne.



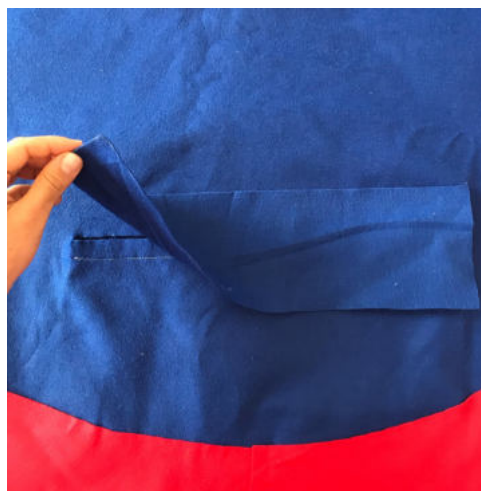
- Passo 39:

Corte na marcação.



- Passo 40:

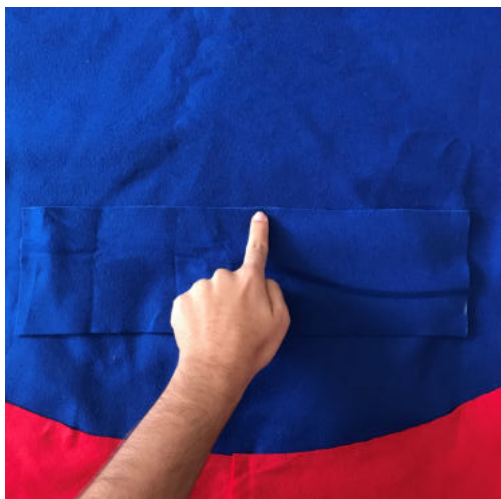
Posicione a tampa do bolso em cima do corte do bolso na nave. como indica a imagem.



- Passo 41:

Passe uma costura reta na parte de cima para prender a tampa do bolso na nave.

Dica: Você pode colar a tampa com uma cola resistente ao invés de costurar.



- Passo 42:

Ficará assim:



- Passo 43:

Corte um pedaço de velcro para ser costurado na tampa do bolso, servindo de fechamento.



- Passo 44:

Posicione a parte áspera do velcro no meio da tampa do bolso e costure ou cole com uma cola segura.



Figurino finalizado

Frente



Costas



Bolso E.T.



Como transformar a nave em E.T.

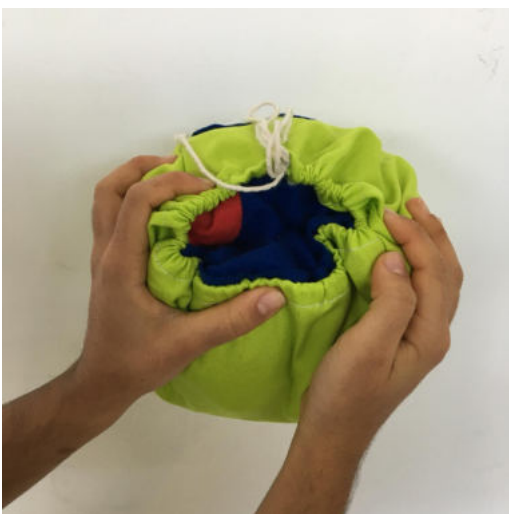
Coloque o bolso para fora e desvire ele.



Vá colocando toda a nave dentro do bolso.



Puxe a cordinha e amarre.



Fica assim:

