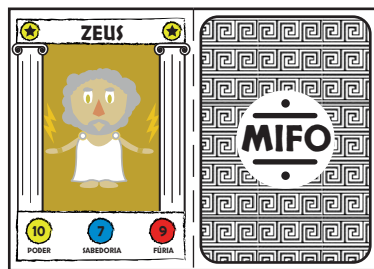
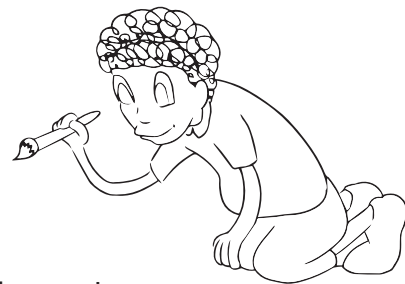


Como montar



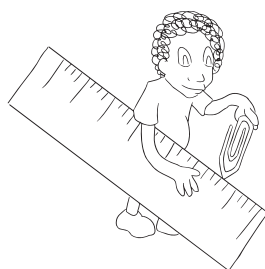
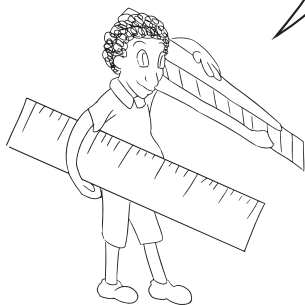
Materiais:

- estilete/tesoura
- régua
- clipe de papel (para vincar, mas pode ser com o estilete também!)
- cola líquida (recomendo à base de álcool!)
- papel (recomendo offset 240g!)
- e, claro, o arquivo com as cartas e a caixa do jogo!



Dicas gerais:

Todas as linhas contínuas devem ser cortadas.



As linhas tracejadas devem ser vincadas e dobradas.

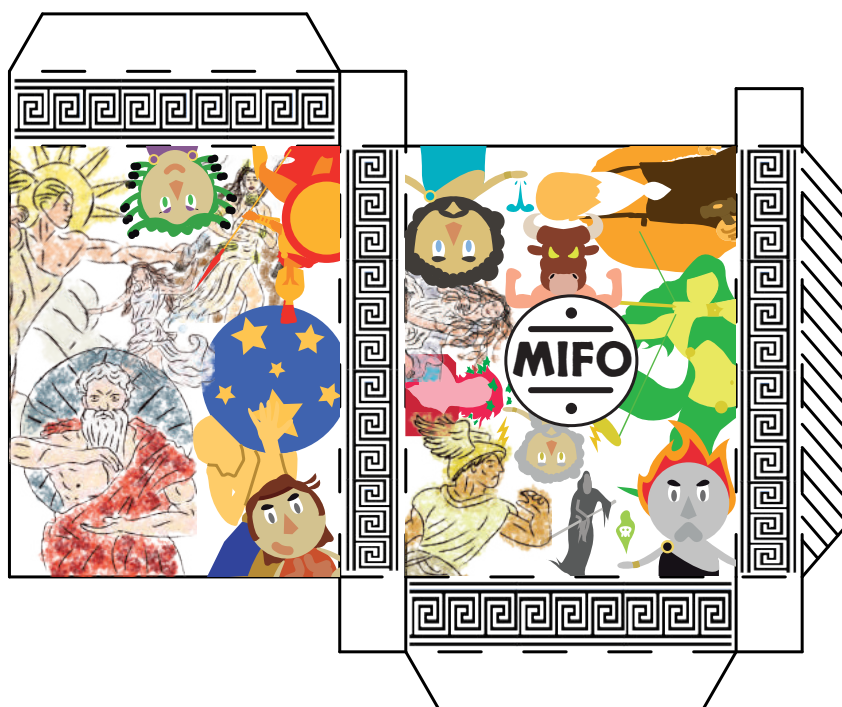


As áreas hachuradas devem ser coladas.



Meu arquivo está completo?

- Caixa do Jogo



Meu arquivo está completo?

- Cartas-Regra

REGRAS DO MIFO

O Mifo é um jogo único: com um só baralho, você pode jogar até 4 jogos diferentes! Aqui estão todas as regras de cada jogo para você se divertir.

Jogo do Mico (2 a 4 jogadores)

- Embaralhe e distribua todas as cartas igualmente entre os jogadores.
- Os jogadores observam suas cartas e, caso possuam pares, os colocam sobre a mesa.
- O jogo começa quando todos os jogadores colocarem seus pares sobre a mesa virados para cima. O primeiro jogador pega uma carta, sem ver, de outro jogador qualquer.
- O objetivo é ir formando pares e colocá-los sobre a mesa. O jogador que restar apenas com a carta do Mico no final, perde.

Trunfo Mitológico (2 jogadores)

- Divide o baralho em sete montes, o de personagem e o de pares (cartas "12"). Em seguida, distribua as cartas de cada monte igualmente para os jogadores.
- O primeiro jogador fala de outro qual habilidade (poder, sabedoria ou fúria) deseja apostar. O adversário deve jogar alguma carta apostando na mesma habilidade anunciada. Quem tiver o maior número, fica com as duas cartas e pode utilizá-las durante o restante do jogo.
- Caso o jogador possua o par de alguma carta, ele pode jogá-la junto, somando dois pontos na habilidade escolhida.
- Se jogador secretamente, as cartas das cartas não podem nem um ponto. Elas podem ser jogadas, por exemplo, se o jogador deseja descartar estas cartas.
- O jogador que obter todas as cartas do jogo, vence a partida.

REGRAS DO MIFO

O Mifo é um jogo único: com um só baralho, você pode jogar até 4 jogos diferentes! Aqui estão todas as regras de cada jogo para você se divertir.

Jogo da Memória (de 2 a 4 jogadores)

- Embaralhe as cartas e coloque-as sobre a mesa, viradas para baixo.
- O primeiro jogador desvira duas cartas de sua escolha. Caso as cartas viradas formem um par, o jogador fica com elas. No entanto, se as cartas não formarem um par, elas devem ser viradas para baixo de novo, no mesmo lugar onde estavam.
- O jogador que tiver mais pares quando todas as cartas acabarem, vence o jogo.


Porco (3 a 8 jogadores)

- Separe dois pares de cartas para cada pessoa que estiver jogando, mais o mico. Embaralhe essas cartas e distribua para os jogadores. Um dos jogadores ficará com 5 cartas.
- O jogador que estiver com mais cartas começa, passando uma carta de sua escolha para o jogador à sua direita, sem mostrar aos outros.
- Se o jogador receber o mico de alguém, deve esperar até o próximo turno para repassá-lo.
- Quando algum jogador tiver em sua mão quatro cartas, sendo elas dois pares, deve baixá-las na mesa. O último jogador a repetir esta ação, perde.

- Cartas do jogo



ATENA 11




PODER 7 SABEDORIA 10 FÚRIA 5

MIFO

OJIV


AFRODITE 15



PODER 5 SABEDORIA 8 FÚRIA 6

MIFO


JUSTIÇA 11



+2

MIFO

CAÇA 14



+2


AMOR 15



+2

MIFO

HERMES 12




PODER 5 SABEDORIA 9 FÚRIA 4

MIFO

OJIV

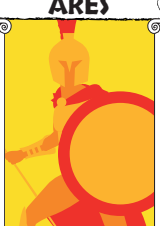
ATLAS 16



PODER 8 SABEDORIA 5 FÚRIA 8

MIFO

ARES 13



PODER 8 SABEDORIA 7 FÚRIA 10

MIFO

CÉU 16



+2


DIONÍSIO 17



PODER 7 SABEDORIA 7 FÚRIA 6

MIFO

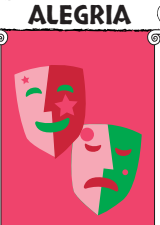
GUERRA 13



+2

MIFO


ALEGRIA 17



+2

MIFO

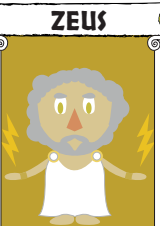
ÁRTEMIS 14



PODER 7 SABEDORIA 9 FÚRIA 6

MIFO

ZEUS



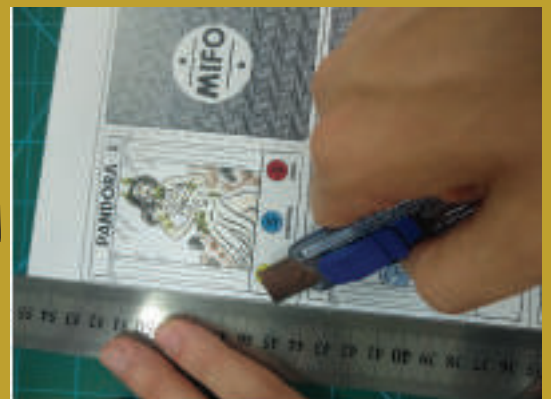
PODER 10 SABEDORIA 7 FÚRIA 9

MIFO

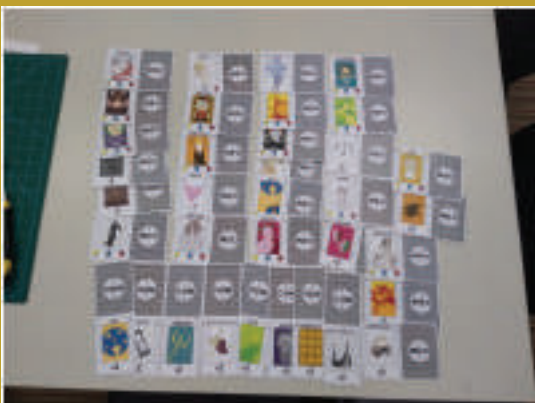
Passo a passo



1. Separe as páginas contendo as cartas.



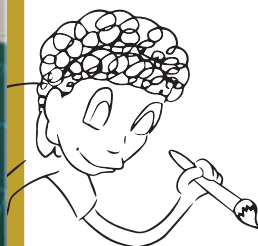
2. Com o estilete, corte as cartas nas linhas contínuas.



3. As cartas cortadas devem ficar assim!



4. Com a ajuda do clipe (ou do estilete), vinque todas as linhas tracejadas. Isso ajuda a dobrar!



5. Após vincar e dobrar, as cartas devem ficar assim.



6. Cole as cartas como indicado.

Passo a passo



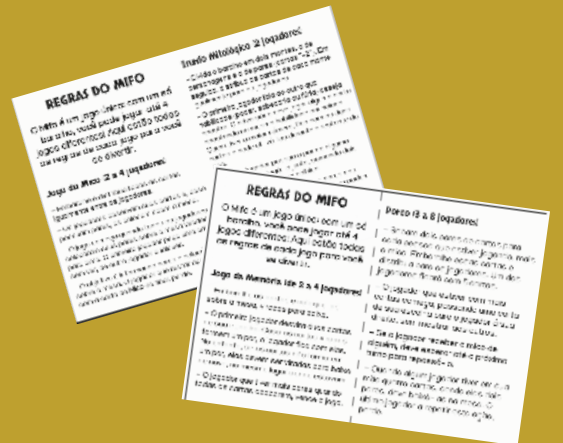
7. Todas as cartas coladas devem ficar mais ou menos assim!



8. Agora vamos fazer o mesmo processo com a caixa: cortar, vincar, dobrar e colar.



9. A caixa pronta deve ficar assim.



10. Repita o mesmo processo para as cartas-regra.



11. Agora é só se divertir com o Mifo!

