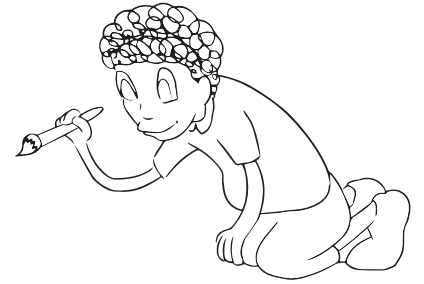


Como montar



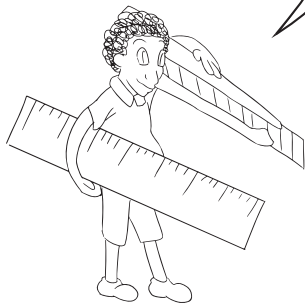
Materiais:

- estilete/tesoura
- régua
- clipe de papel (para vincar, mas pode ser com o estilete também!)
- cola líquida (recomendo à base de álcool!)
- papel (recomendo offset 240g!)
- e, claro, o arquivo com as peças do jogo!



Dicas gerais:

Todas as linhas contínuas devem ser cortadas.



As linhas tracejadas devem ser vincadas e dobradas.



As áreas hachuradas devem ser coladas.



Meu arquivo está completo?



Cartas



Caixa do jogo

Passo a passo



- 1** Verifique se todas as folhas estão certas.



- 2** Com o estilete, corte as páginas nas linhas contínuas.



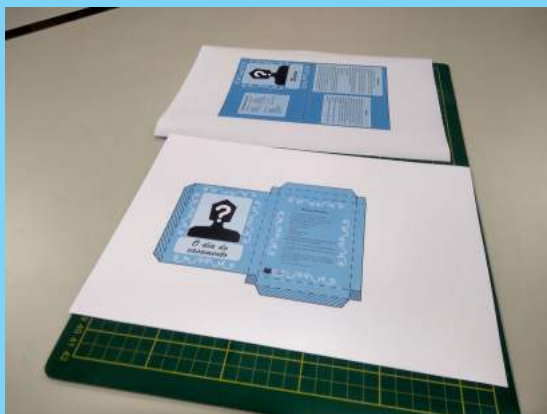
- 3** Com a ajuda do estilete (ou do cliques), vinque todas as linhas tracejadas. Isso ajuda a dobrar!



- 4** Após vincar, dobre as cartas como mostra a imagem.



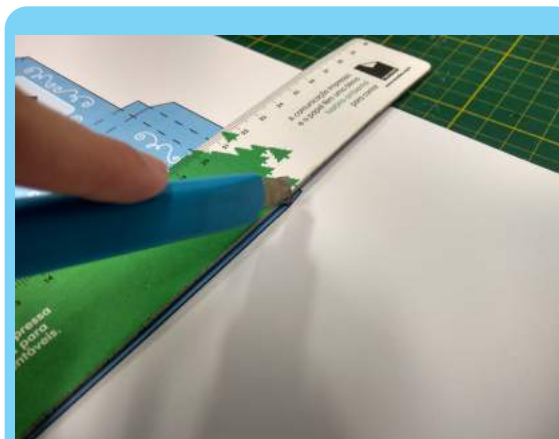
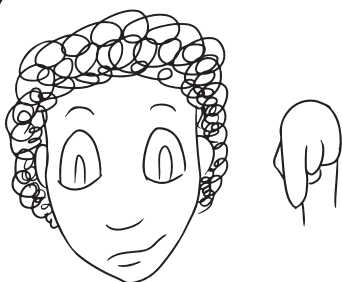
- 5** Com todas as cartas cortadas, vincadas e dobradas, é hora de colar!



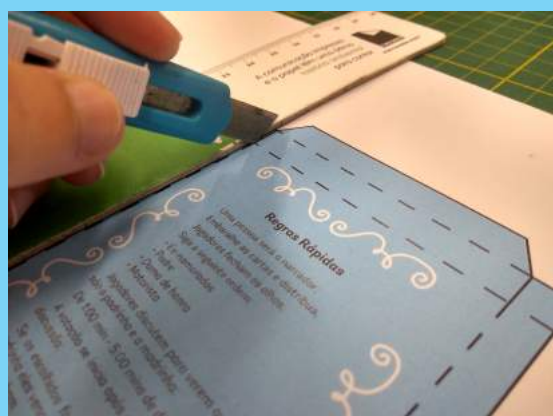
- 6** Verifique se todas as folhas estão certas.

Passo a passo

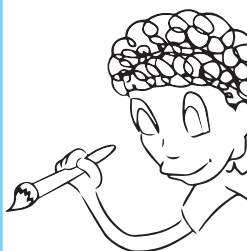
Agora é hora de montar a caixa do jogo!



7 Com o estilete, corte a página nas
• linhas contínuas.



8 Com a ajuda do estilete (ou do
clipes), vinque todas as linhas
• tracejadas. Isso ajuda a dobrar!



9 Dobre todas as partes vincadas.



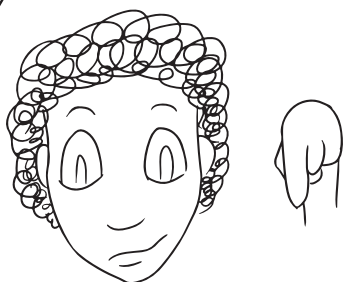
10 Coloque cola onde há hachura.



11 A caixa está pronta!

Passo a passo

Agora é hora de montar as regras do jogo!



12

Com o estilete, corte a página nas linhas contínuas.



13

Com a ajuda do estilete (ou do clipes), vinque todas as linhas tracejadas. Isso ajuda a dobrar!



14

Dobre e cole as regras!



Agora é só deixar a cola secar e divertir com o jogo!