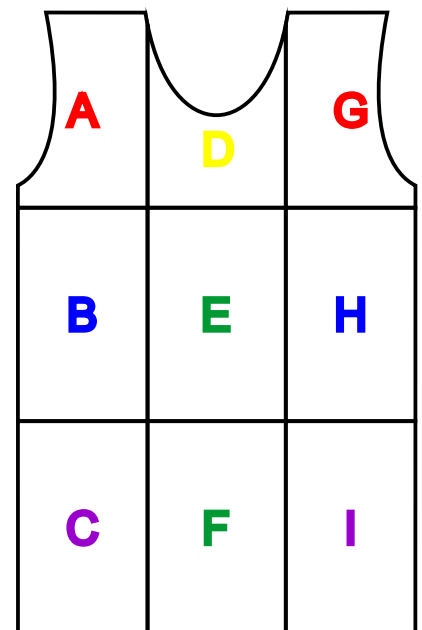
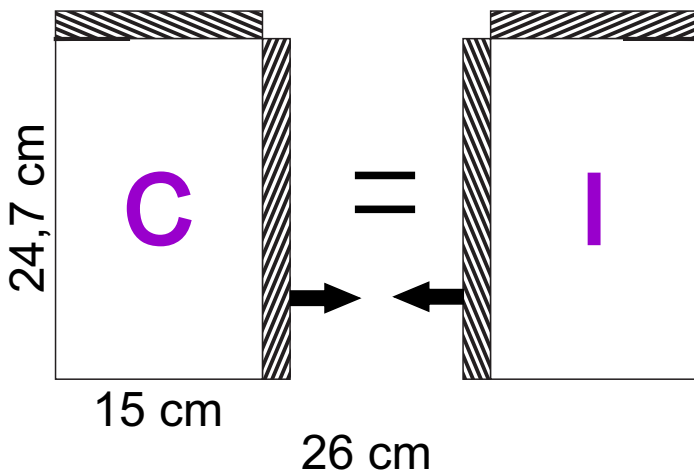
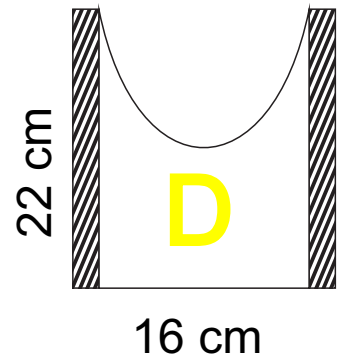
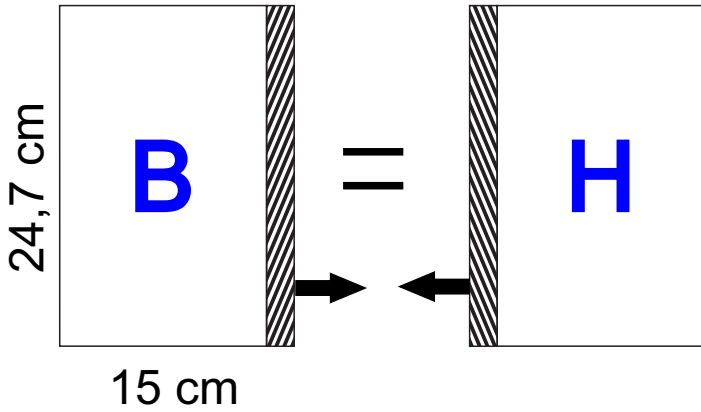
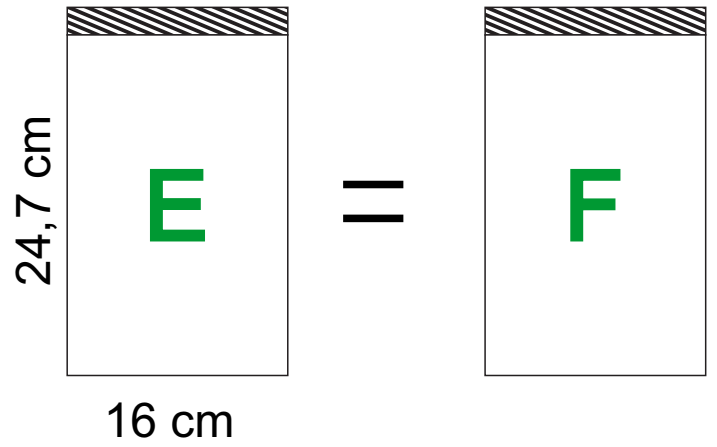
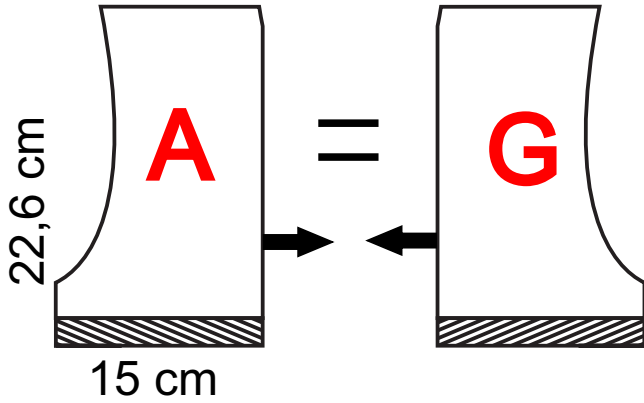


COLETE

INFORMAÇÕES

As seguintes partes: **A** e **G**, **B** e **H**, **C** e **I**, são iguais, porém cada uma e sua correspondente são invertidas horizontalmente.

As partes **E** e **F** são exatamente iguais.



LISTA DE MATERIAIS

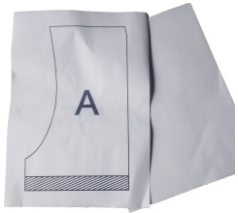
- 2 metros de feltro
- Cola fria
- Tesoura
- Caneta

RECORTE MOLDE DO COLETE

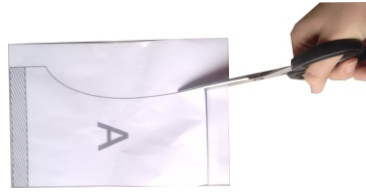
Corte na linha contínua

1

Corte 2 vezes o molde A para obter o molde G



Coloque a folha do molde A sobre uma folha A4



Recorte as folhas seguindo a forma do molde A



Inverta a forma copiada do molde A, de o nome de G



Faça uma margem de 2 cm no inferior do molde G, como há no molde A

2

Corte 2 vezes o molde B para obter o molde H



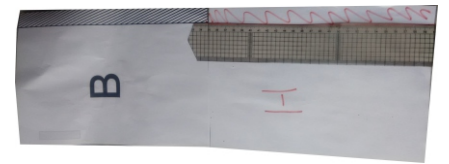
Coloque a folha do molde B sobre uma folha A4



Recorte as folhas seguindo a forma do molde B



Inverta a forma copiada do molde B, de o nome de H



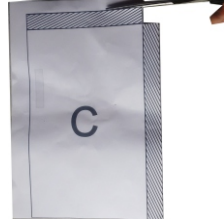
Faça uma margem de 2 cm na lateral direita do molde H, como há no molde B

3

Corte 2 vezes o molde C para obter o molde I



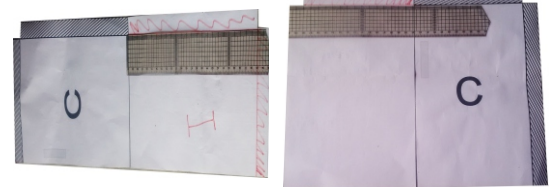
Coloque a folha do molde C sobre uma folha A4



Recorte as folhas seguindo a forma do molde C



Inverta a forma copiada do molde C, de o nome de I



Faça uma margem de 2 cm na lateral direita e no superior do molde I, como há no molde C

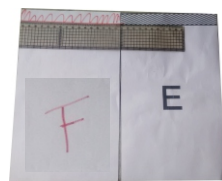
4 Corte 2 vezes o molde E para obter o molde F



Coloque a folha do molde E sobre uma folha A4



Recorte as folhas seguindo a forma do molde E

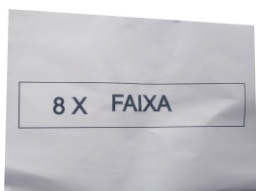


De o nome de F para o molde em branco, os moldes E e F são exatamente iguais, faça uma margem de 2 cm no superior do molde F

5 Corte 1 vez o molde D

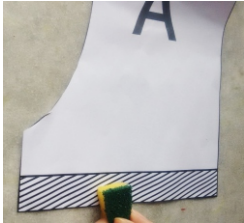


6 Corte 1 vez o molde da faixa

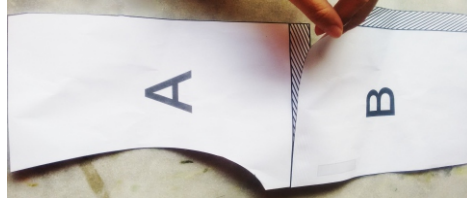


COLAGEM MOLDE DO COLETE

Use a área listrada para colar as partes do molde



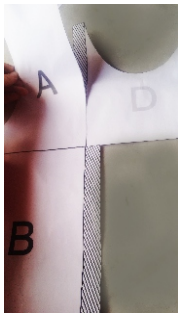
Passe cola na área de colagem do molde A



Cole a parte superior do molde B sobre a área de colagem do molde A



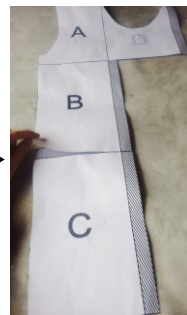
Passe cola na área de colagem direita do molde D



Cole a lateral esquerda do molde A sobre a área de colagem do molde D



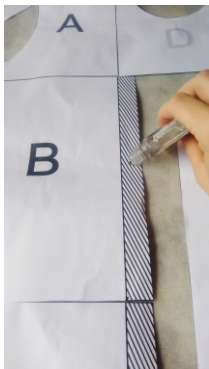
Passe cola na área de colagem superior do molde C



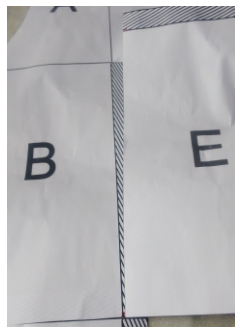
Cole a parte inferior do molde B sobre a área de colagem superior C



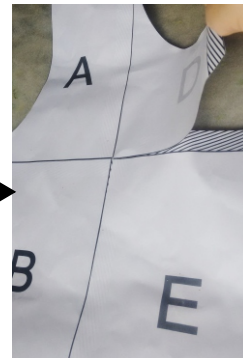
Passe cola na área de colagem superior do molde E



Passe cola na área de colagem lateral do molde B



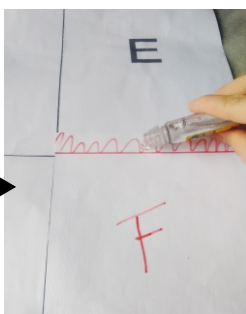
Cole a lateral direita do molde E sobre a área de colagem lateral B



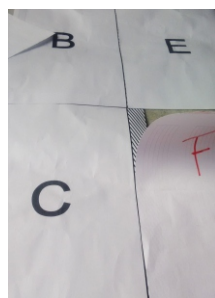
Cole a parte inferior do molde D sobre a área de colagem superior E



Passe cola na área de colagem lateral do molde C



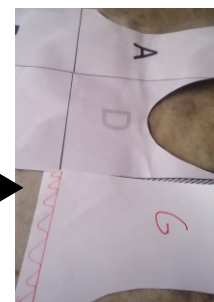
Passe cola na área de colagem superior do molde F



Cole a lateral direita do molde F sobre a área de colagem do molde C, e cole o inferior do molde E sobre a área de colagem do molde F

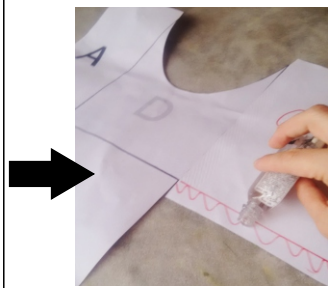


Passe cola na área de colagem lateral esquerda do molde D

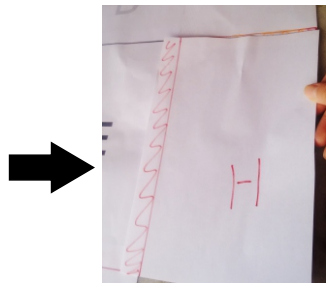


Cole a lateral direita do molde G sobre a área de colagem lateral D

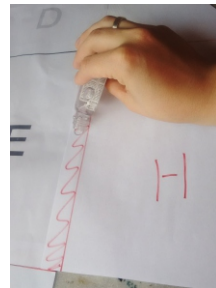




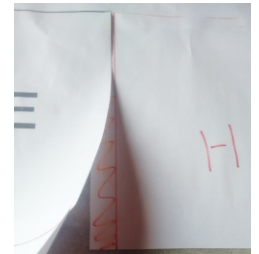
Passe cola na área de colagem inferior do molde G



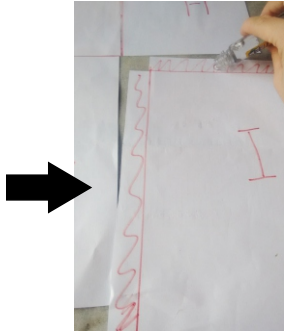
Cole a parte superior do molde H sobre a área de colagem inferior do molde G



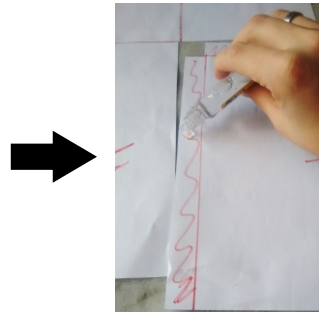
Passe cola na área de colagem lateral direita do molde H



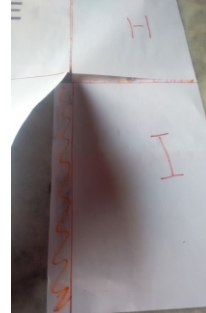
Cole a lateral esquerda do molde E sobre a área de colagem lateral H



Passe cola na área de colagem superior do molde I



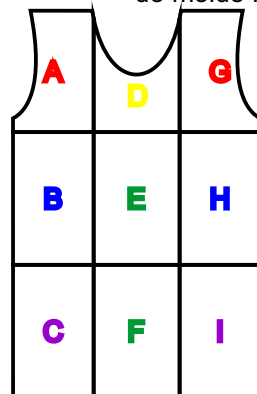
Passe cola na área de colagem lateral direita do molde I



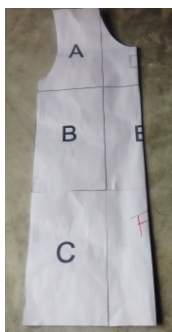
Cole a lateral direita do molde F sobre a área de colagem lateral I, e o inferior do molde H sobre a área de colagem superior I



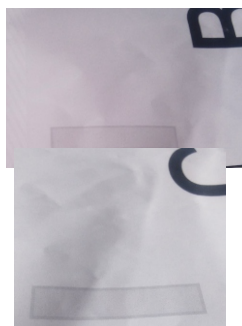
72 CM



Molde colete final



Dobre o molde exatamente ao meio



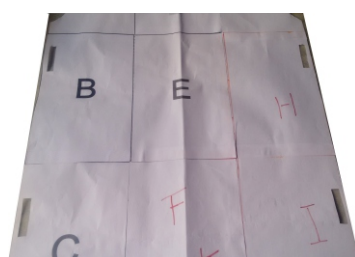
Nas laterais direita dos moldes B e C ha a imagem de um retângulo



Corte-os seguindo as margens com um estilete, de forma que recorte partes dos moldes H e I também.

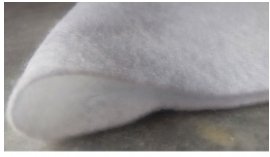


Extraia os retângulos

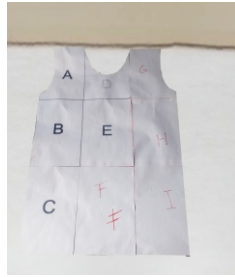


Molde com as marcações dos retângulos extraídos

MONTAGEM DO COLETE



Dobre o tecido no meio



Posicione o molde sobre o tecido duplo, a parte dos ombros ficam na lateral dobrada e corte



Sinalize os retângulos vazados do molde no tecido



Tecido recortado e com suas marcações



Tecido recortado aberto



Corte 8 vezes a faixa no tecido



Passa cola nos retângulos sinalizados



Cole as faixas nos retângulos sinalizados no total de 8, 4 frente e 4 costas

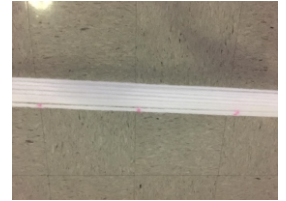
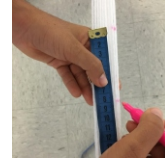
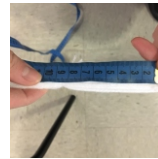


Colete pronto

OVELHA



Estique a Lã em volta das cadeiras e dê varias voltas até finalizar o rolo de lã.



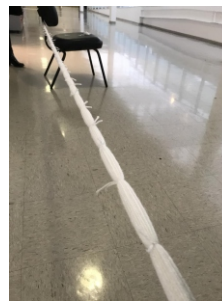
Faça marcações com espaços de 8 cm



Corte tiras pequenas de aproximadamente 10cm de lã



Utilize as tiras para fazer amarrações nas demarcações da lã esticada nas cadeiras



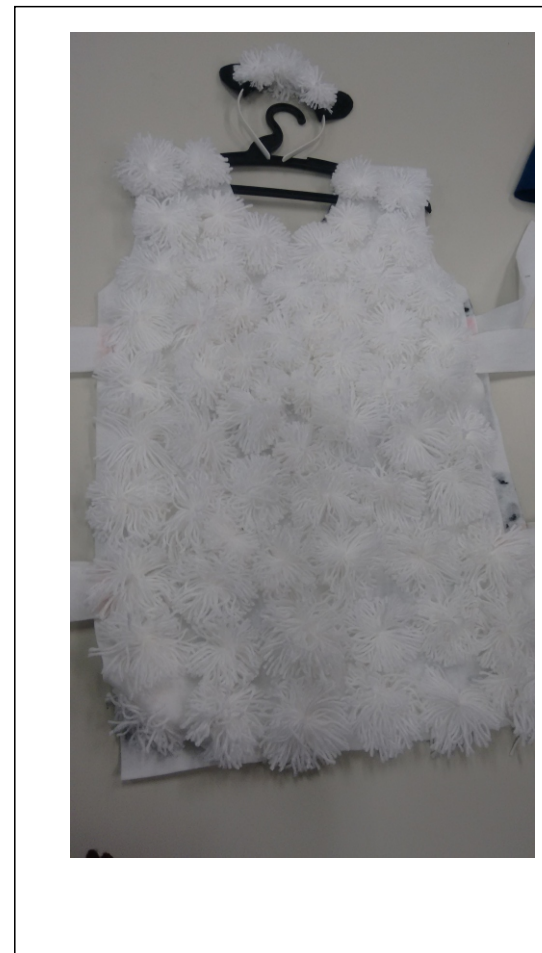
Corte no meio dos espaços, assim formando os pompons



Passe cola no pompon



Posicione o pompon sobre o colete e cole

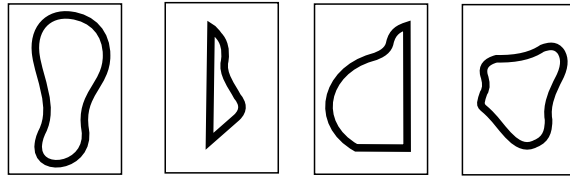


LISTA DE MATERIAIS

2 rolos de lã
Cola fria
Tesoura
Caneta

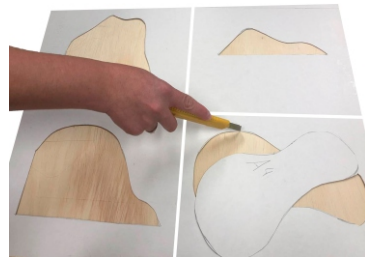
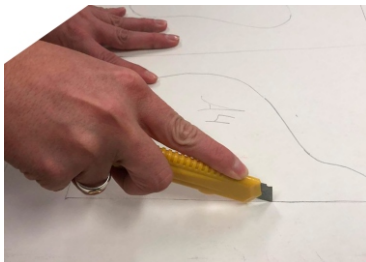
VAQUINHA

Cada papel A4 é composto por uma forma, corte apenas uma vez, e obterá dois tipos de moldes para executar de acordo com sua preferência.

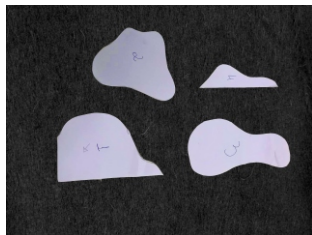


CORTE DO MOLDE

Utilizando um estilete (também é possível com tesoura), corte apenas a linha contínua que é o contorno da forma (linha preta), de maneira que extraia apenas o interior da forma mantendo as laterais e os meios intactos, conforme a imagem abaixo.

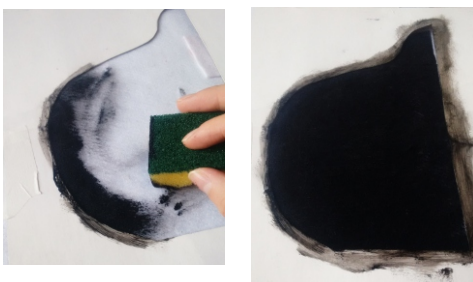


Molde 1 - Molde simples a ser cortado no tecido



Após recortado, colar os moldes sobre um dos lados do colete, como preferir

Molde 2 - Molde para a execução de Stencil (obter formas através de pinturas)



Posicione o molde de Stencil sobre um dos lados do colete e fixe-o com fita adesiva nas laterais para evitar que a folha saia do local. Com um pedaço de esponja, molhe na tinta e espalhe sobre a parte vazada



LISTA DE MATERIAIS

Feltro ou tinta para tecido
Esponja
Cola fria
Fita crepe

TIARA

LISTA DE MATERIAIS TIARA

30 cm de feltro
1 tiara
Cola fria



Corte o molde das orelhas



Corte 4 vezes no tecido



passa cola em uma das partes



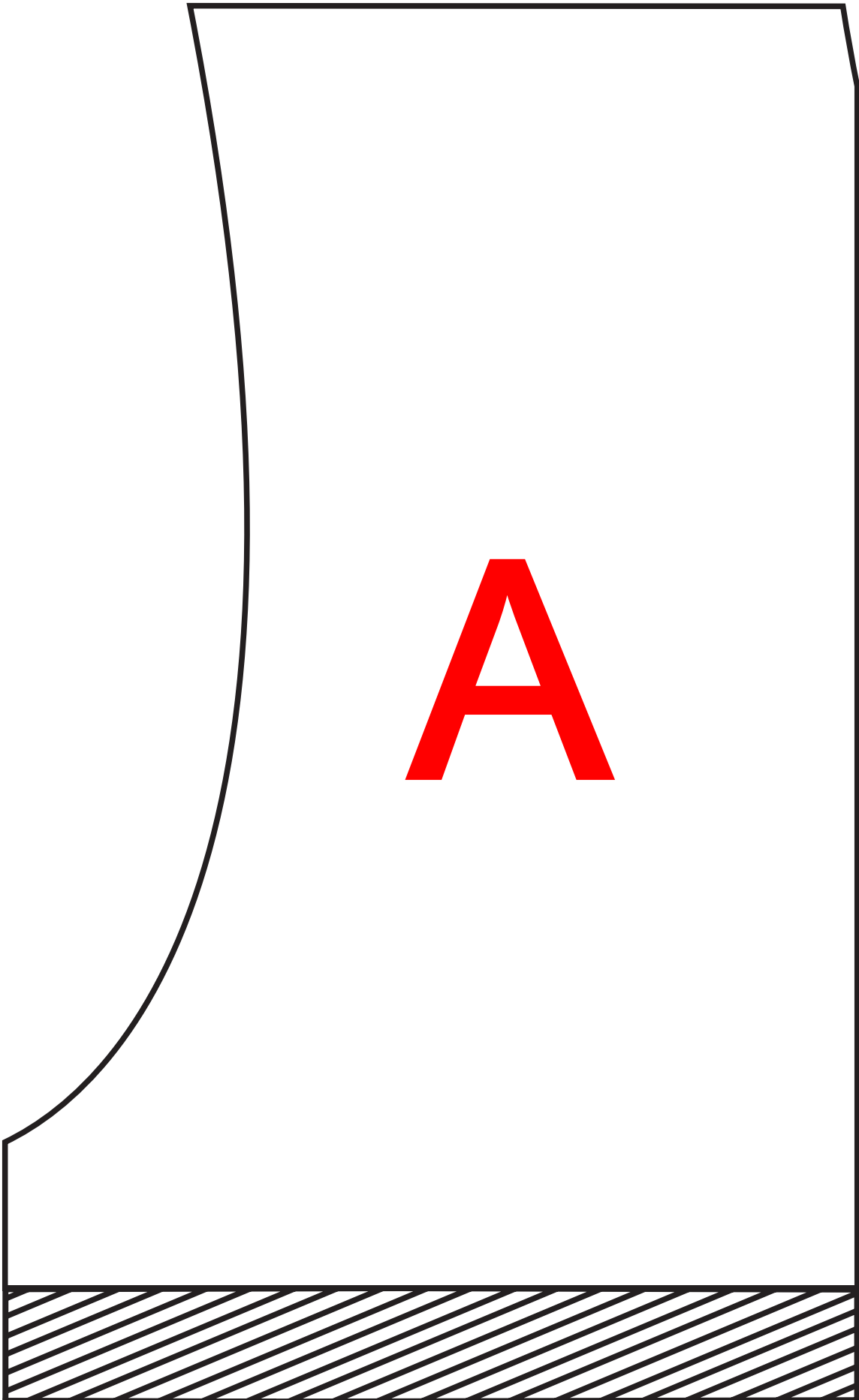
Posicione a parte com cola sobre a tiara



Coloque uma segunda parte sem cola sobre a parte com cola e deixe a tiara no meio das duas

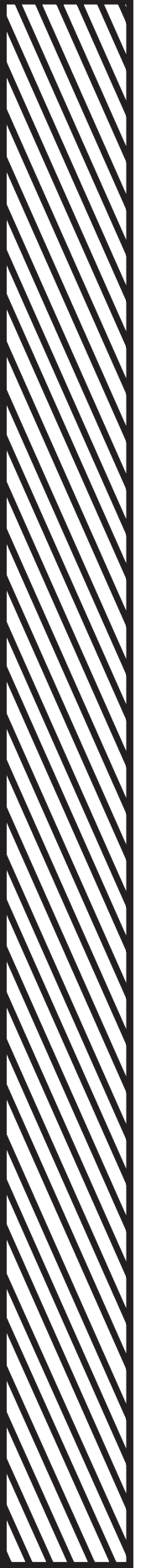
Cole três pompons entre as orelhas

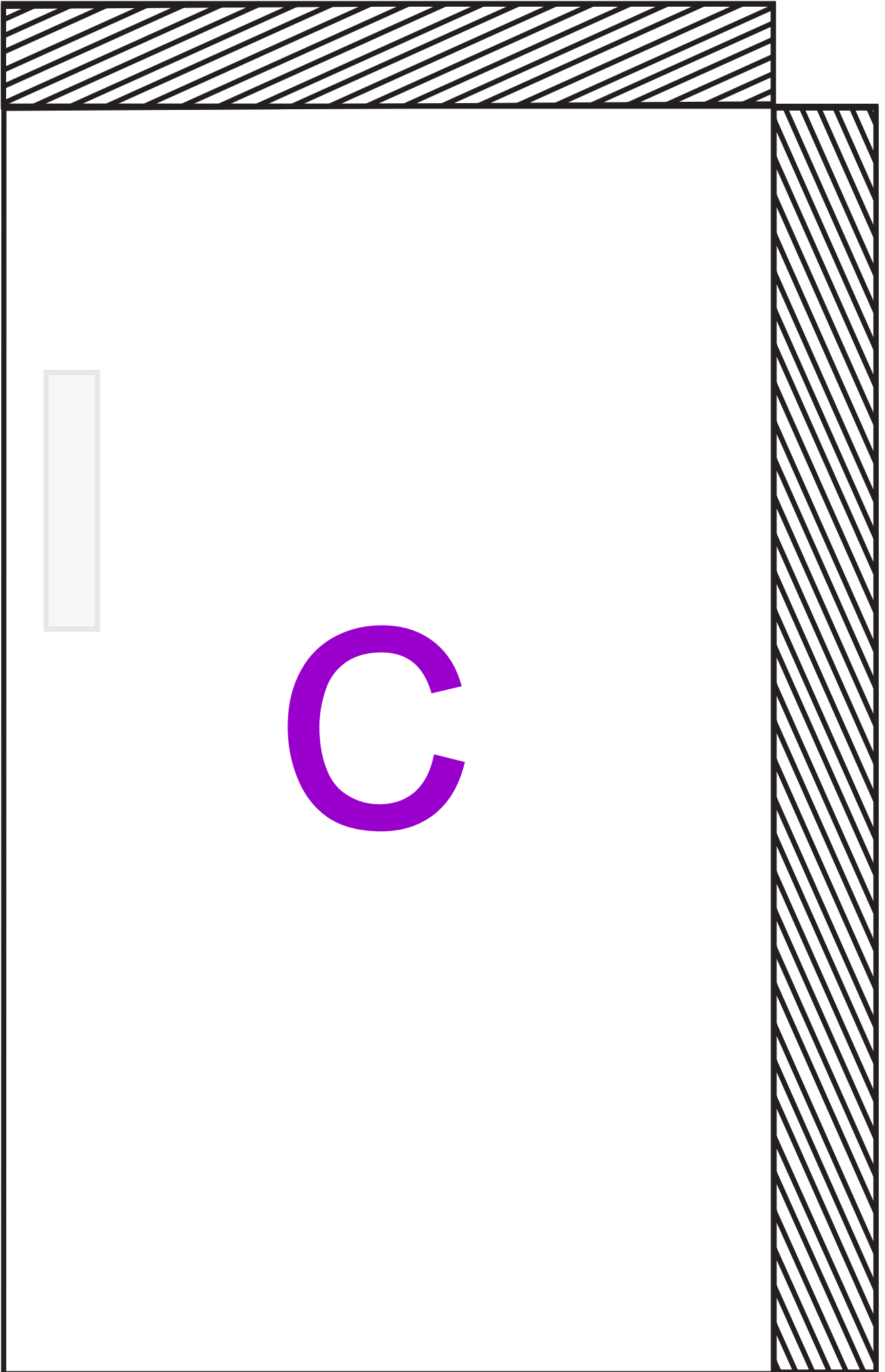


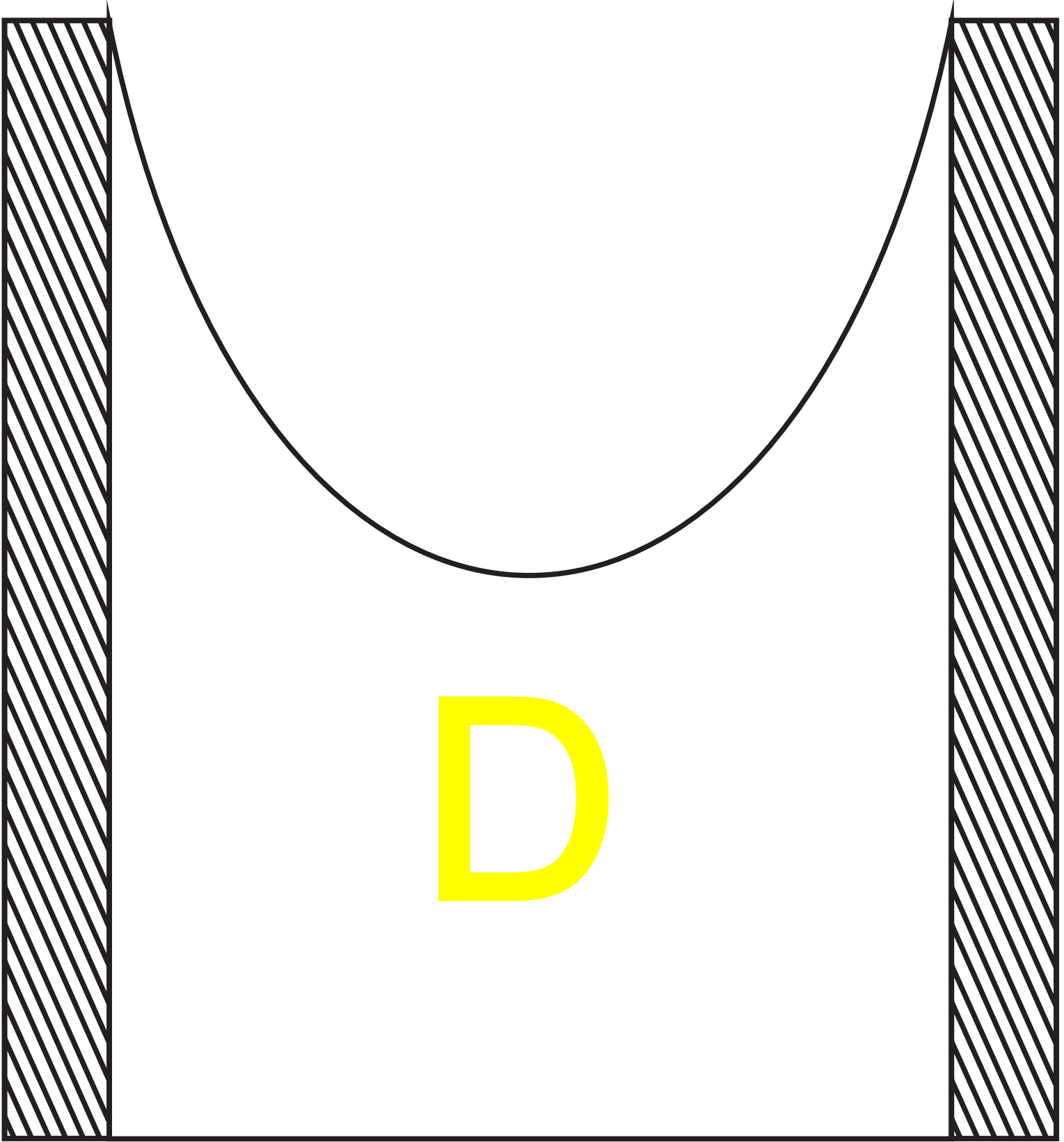




B









E

8 X FAIXA



