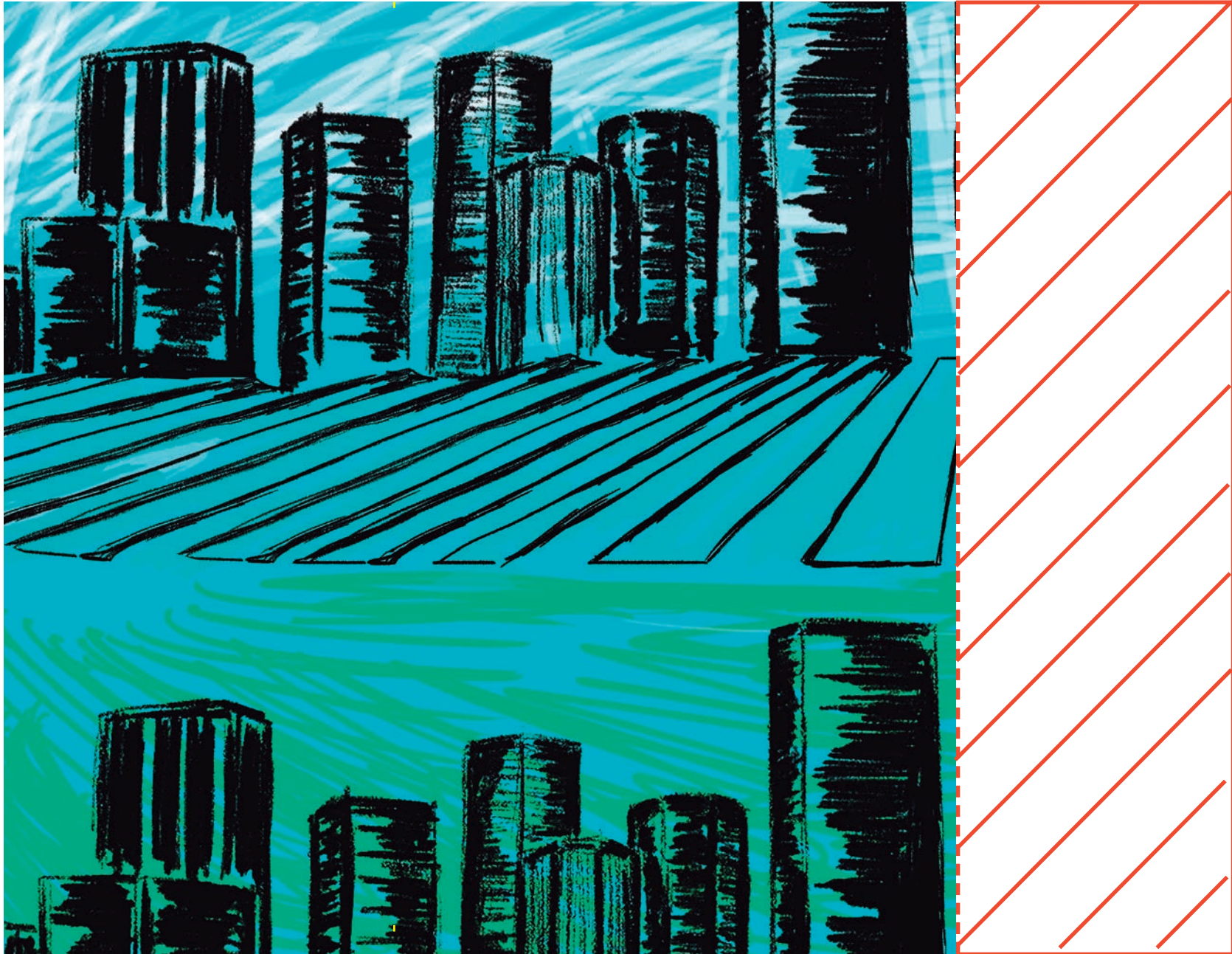
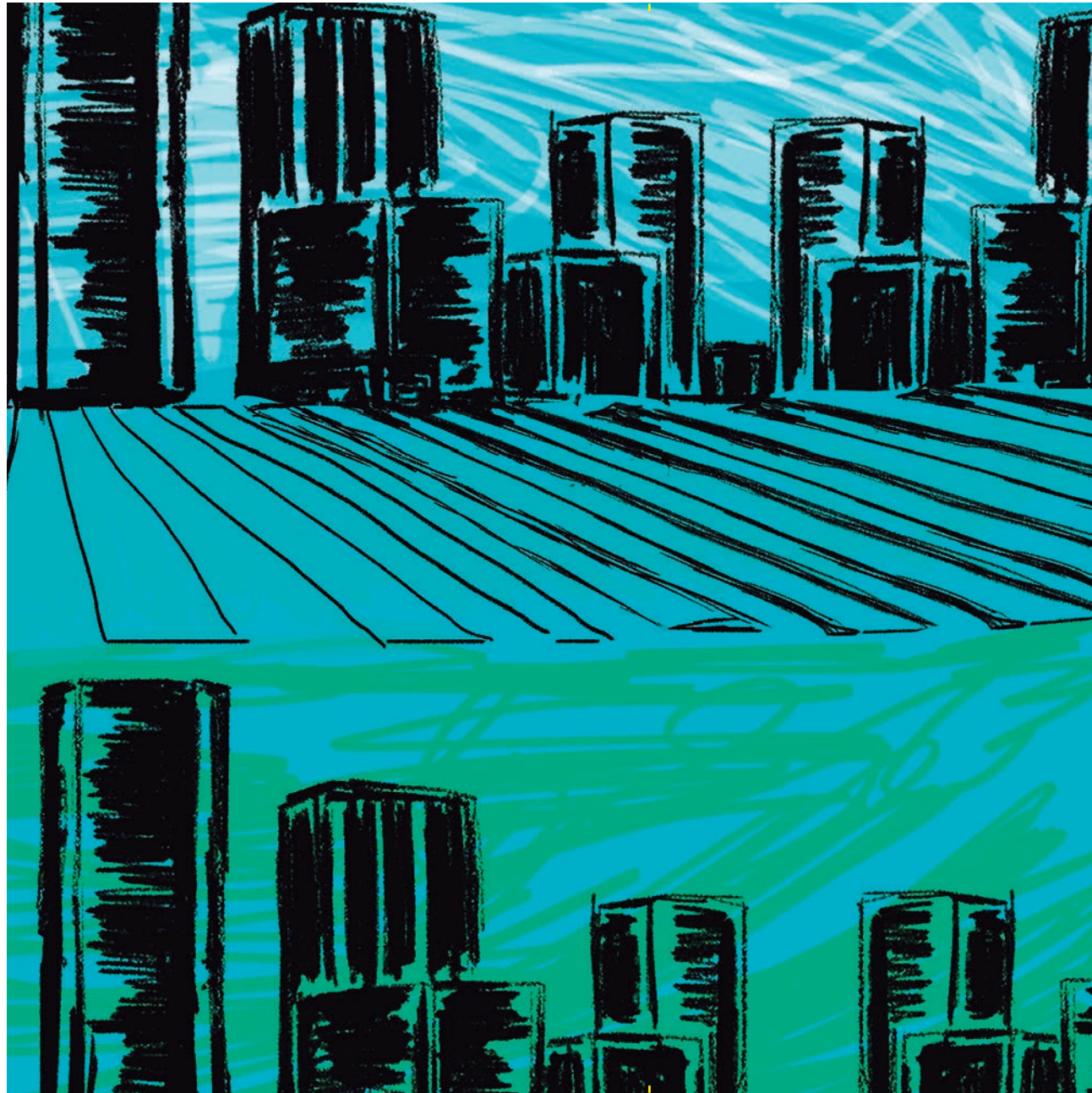






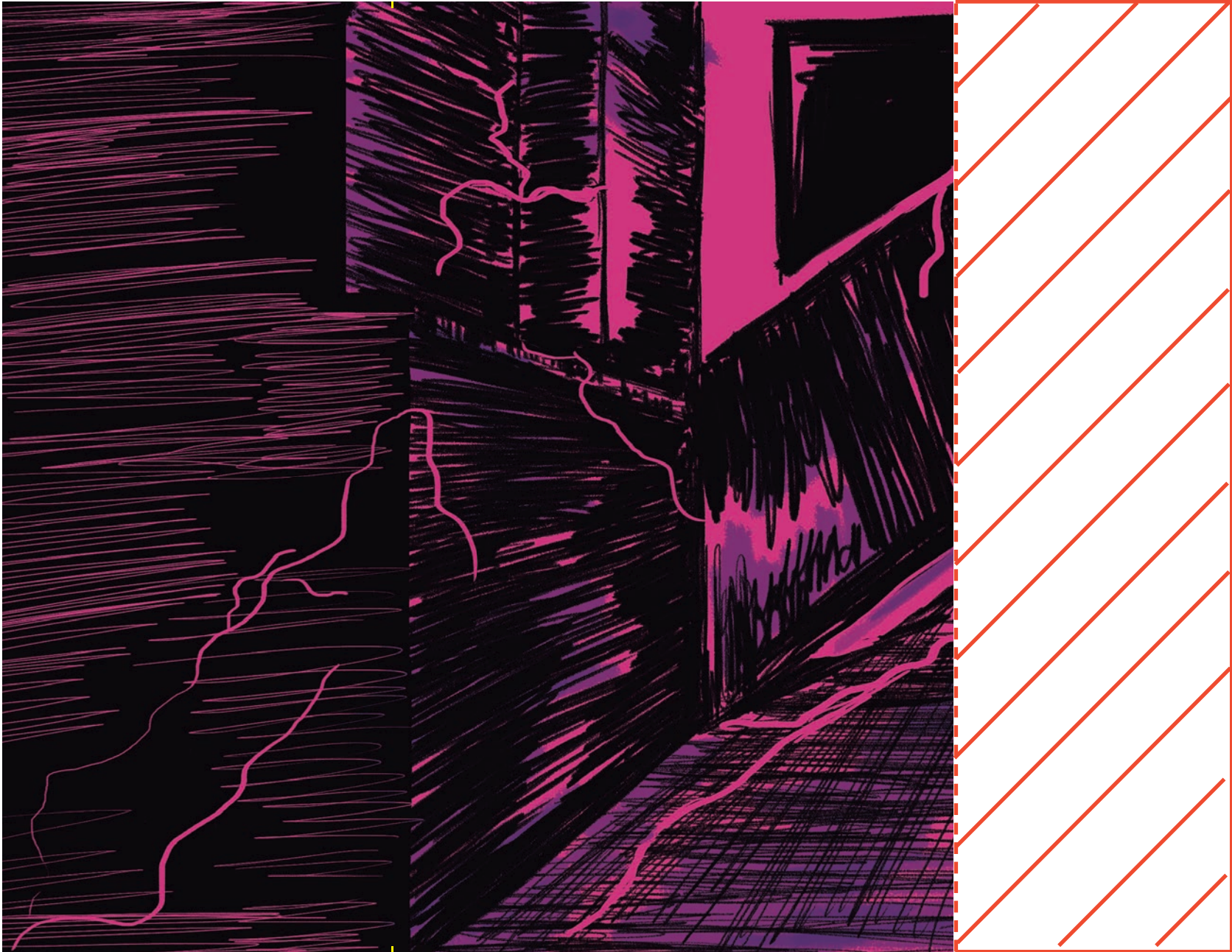
Ilustrado e escrito por:
Gleice Silva

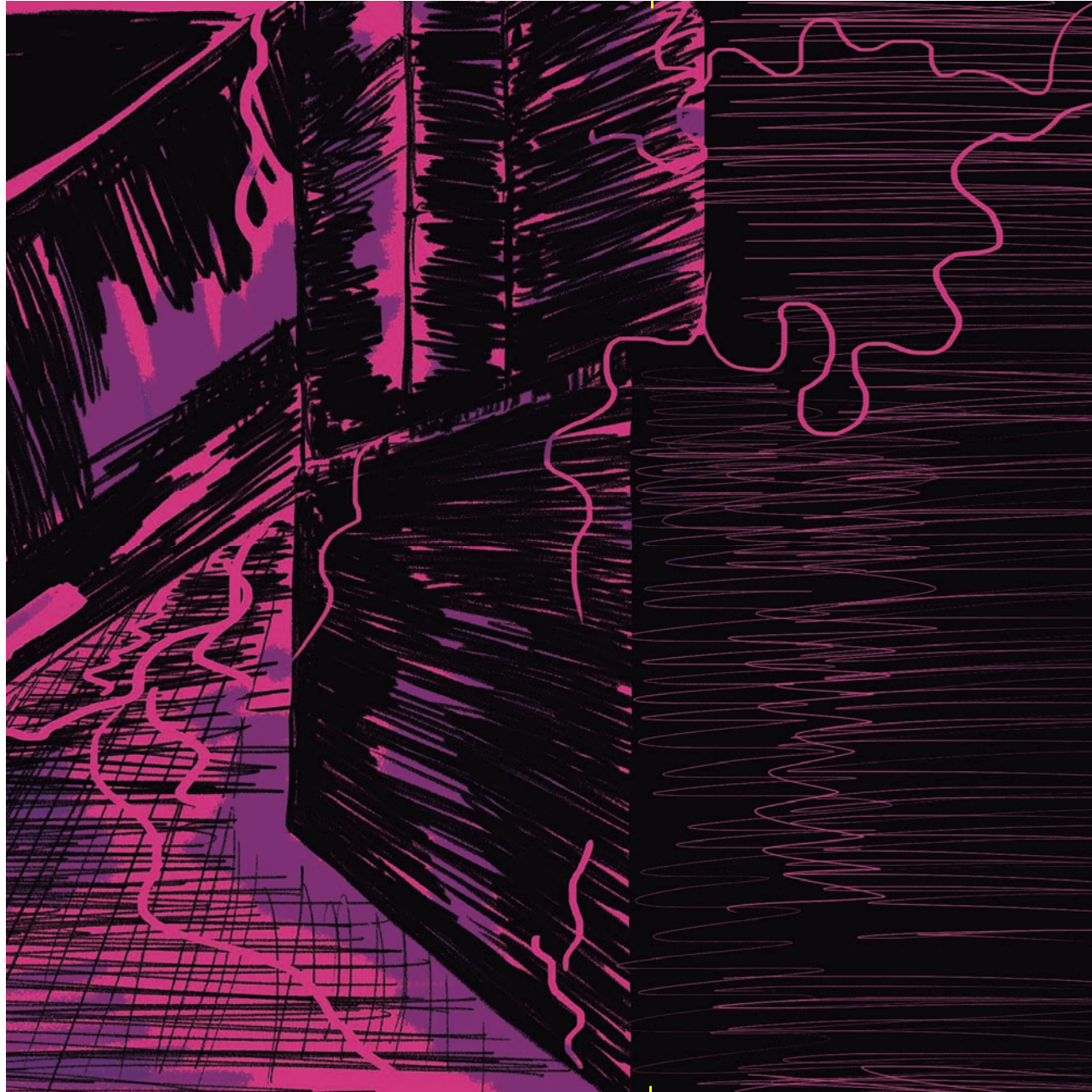


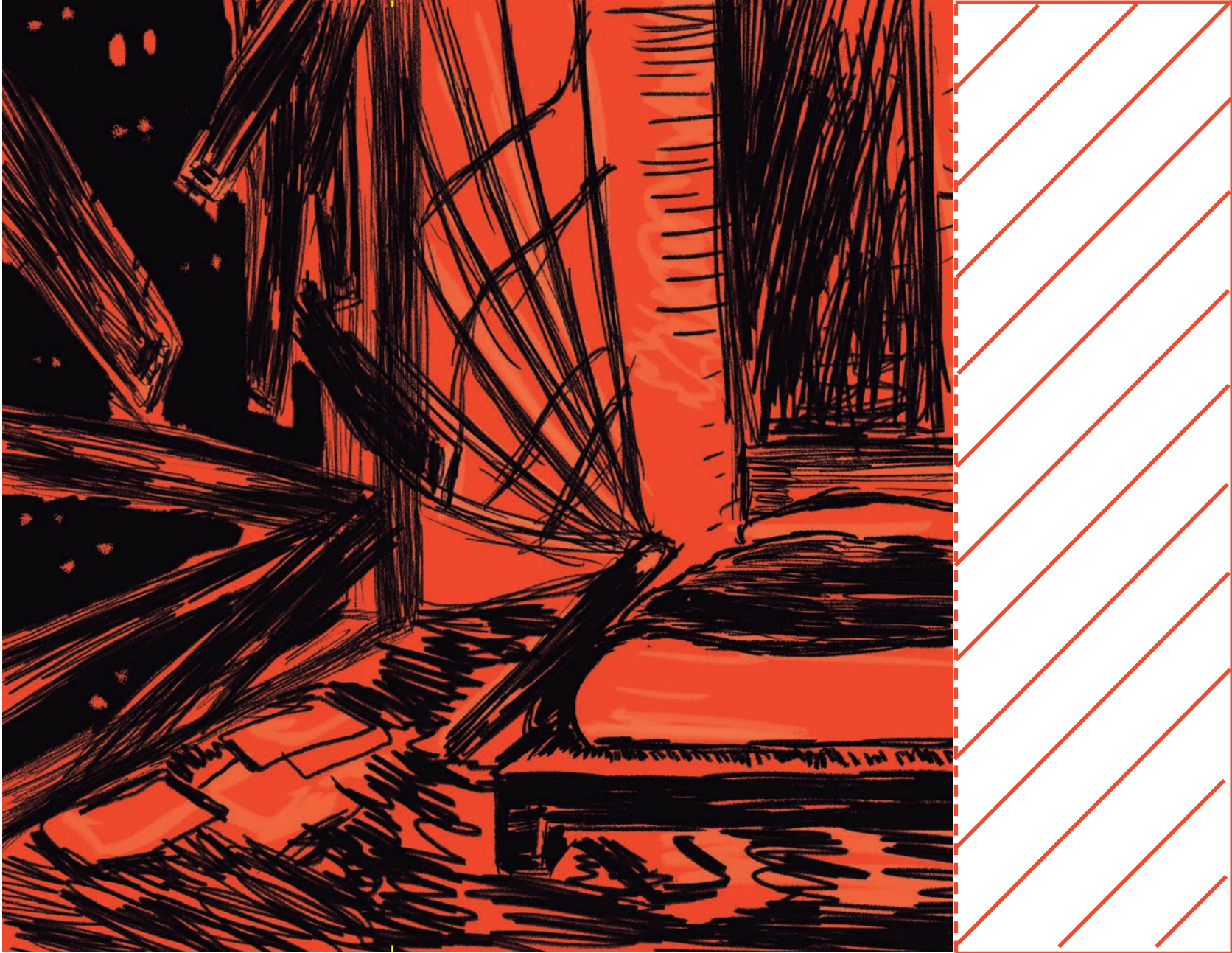




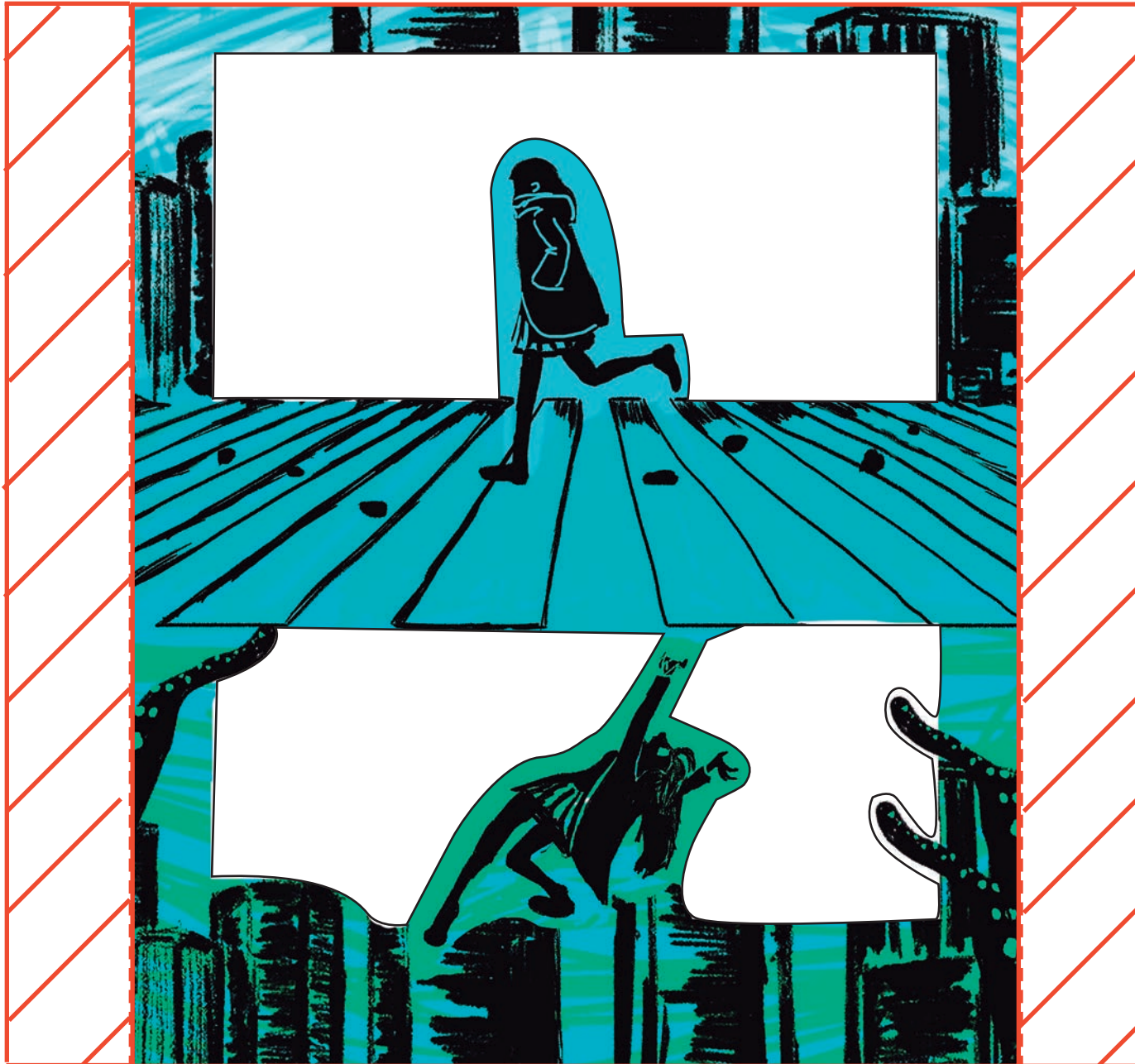








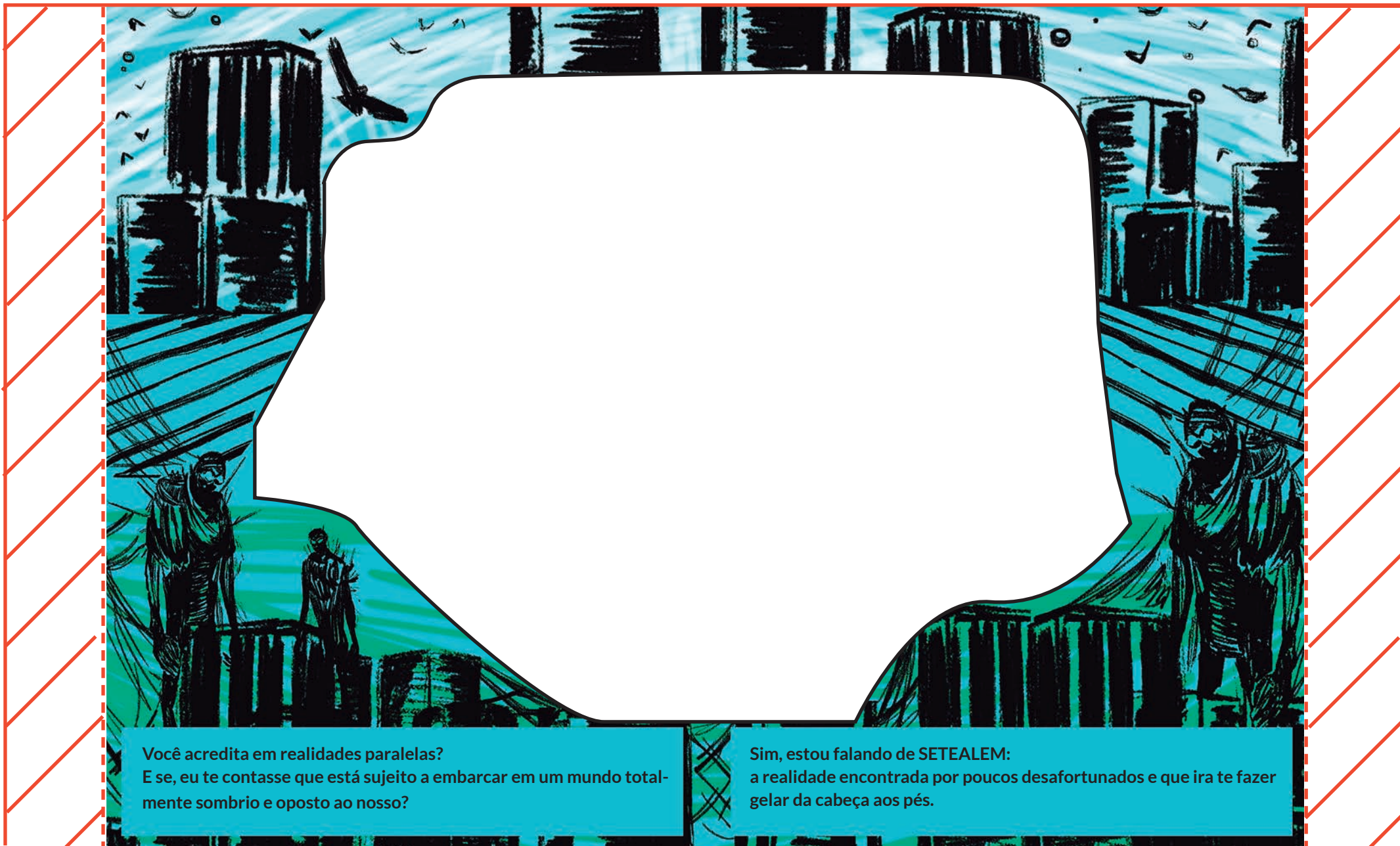






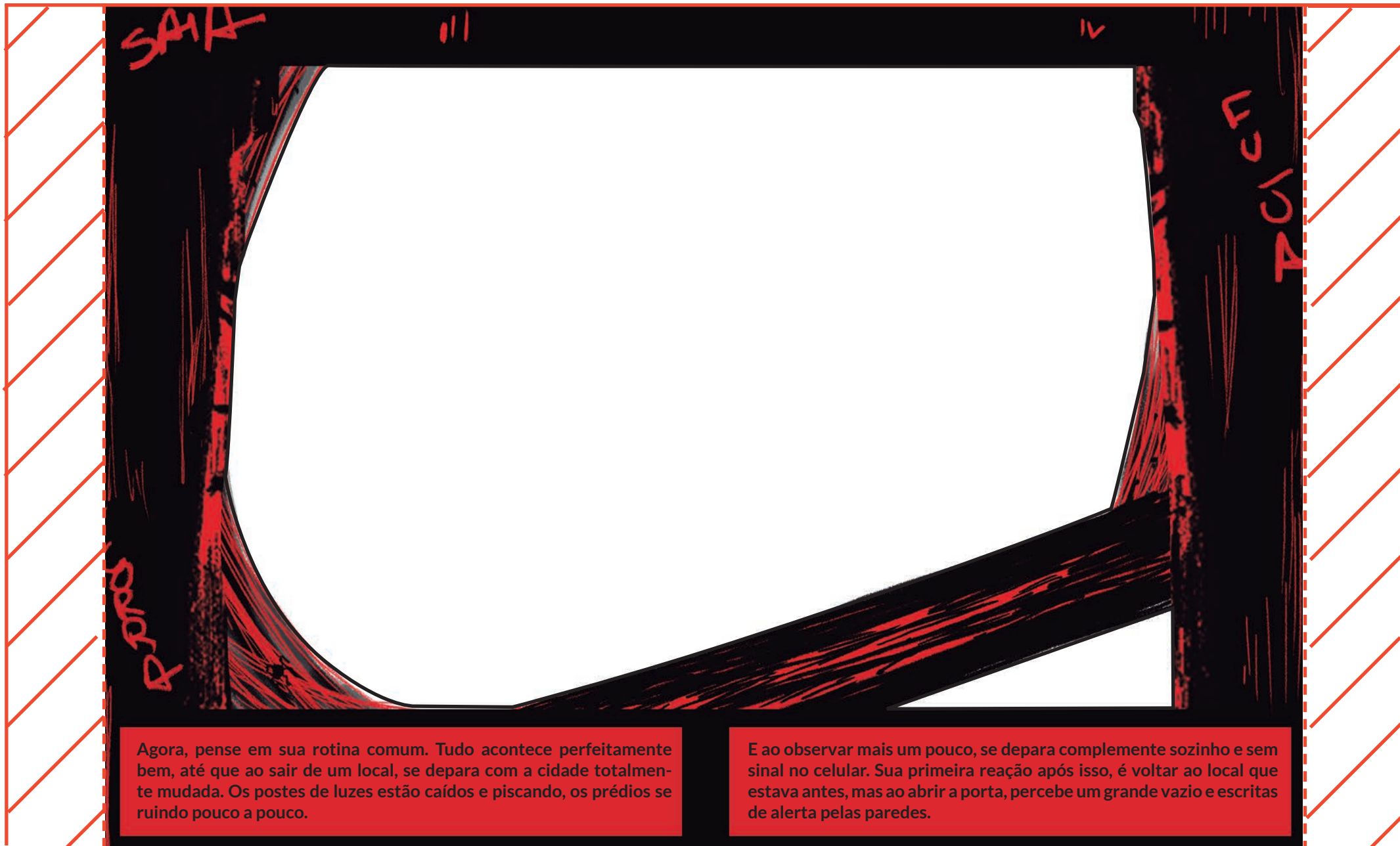






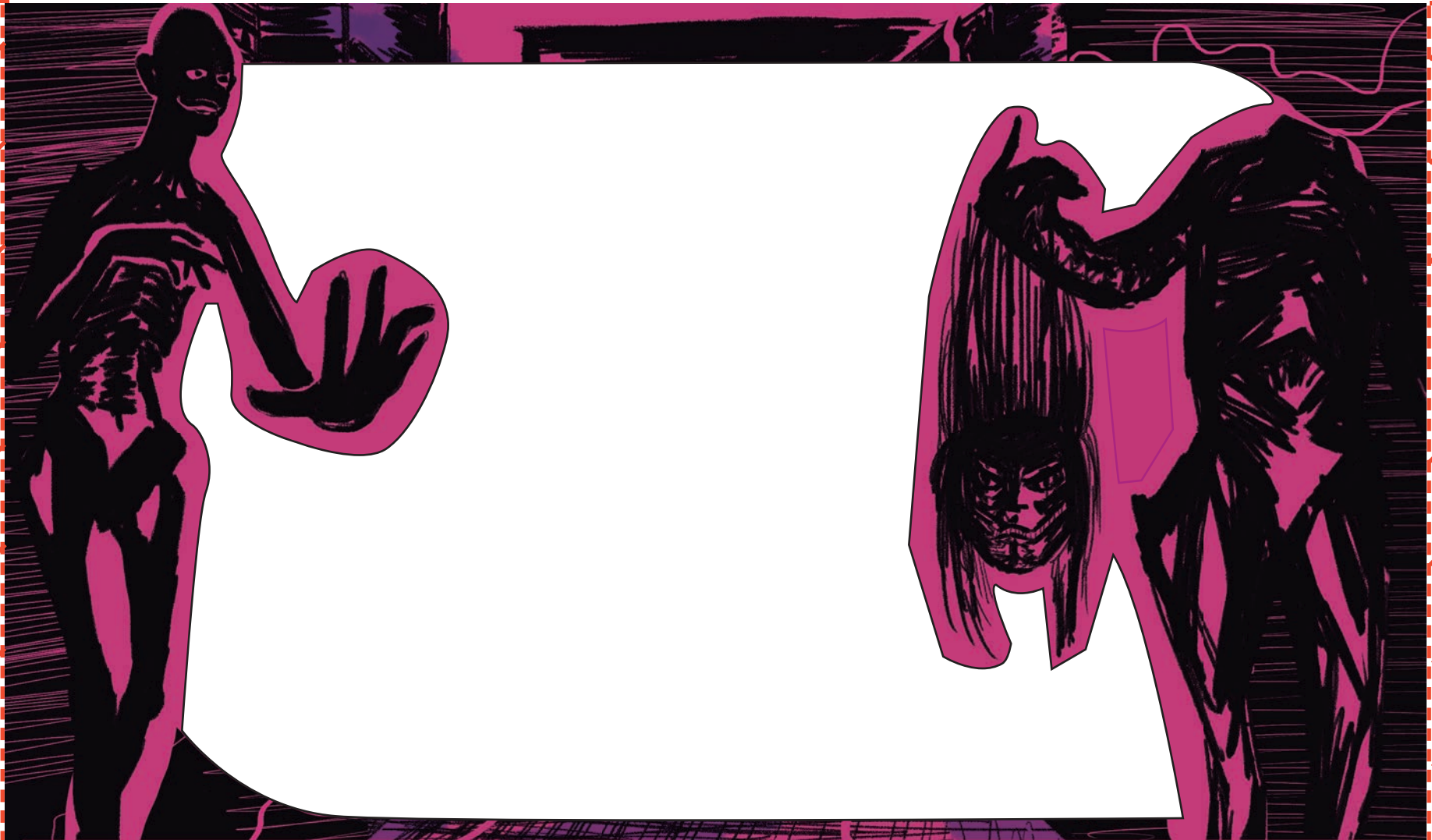
Você acredita em realidades paralelas?
E se, eu te contasse que está sujeito a embarcar em um mundo totalmente sombrio e oposto ao nosso?

Sim, estou falando de SETEALEM:
a realidade encontrada por poucos desafortunados e que ira te fazer gelar da cabeça aos pés.



Agora, pense em sua rotina comum. Tudo acontece perfeitamente bem, até que ao sair de um local, se depara com a cidade totalmente mudada. Os postes de luzes estão caídos e piscando, os prédios se ruindo pouco a pouco.

E ao observar mais um pouco, se depara completamente sozinho e sem sinal no celular. Sua primeira reação após isso, é voltar ao local que estava antes, mas ao abrir a porta, percebe um grande vazio e escritas de alerta pelas paredes.



Os quarteirões se passam numa pequena eternidade torturante, na sua busca por alguém que possa por um milagre te ajudar. Os passos se apertam e a cada barulho estranho seu corpo se contrai em nervosismo, o fazendo quase chorar de alegria quando finalmente avista um grupo de pessoas por ali.

Seus corpos esguios e deformados, os olhos profundos e era a nítida a falta de uma ou duas partes de seus corpos, te fizeram querer correr por notar que não eram humanos. Mas antes, um deles o puxou pelo pulso e sussurrou:

“Você não deveria estar aqui em setealem”.



Um por um, começou a gritar para que saísse o empurrando com força para longe. Sua única escolha agora era correr sem rumo, se esconder ou tentar achar uma forma de voltar. O que perdurou por horas e horas, até que desmaiasse por conta do próprio cansaço em excesso.

Ao abrir os olhos novamente, não se sabe como, mas se encontra de volta em seu quarto, com a sensação de que tudo não se passou de um pesadelo; a não ser pela bela marca avermelhada em seu pulso. Se tudo foi real ou não, você é a única pessoa que pode me dizer...