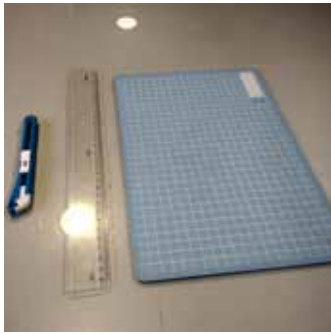
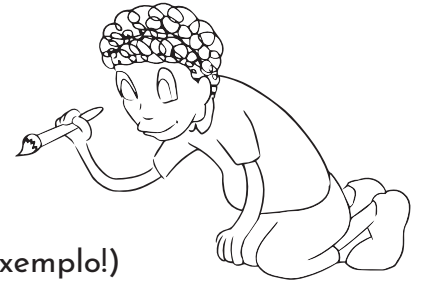


# Como montar



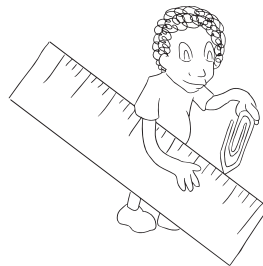
## Materiais:

- estilete/tesoura
- régua
- lado oposto da lâmina do estilete (para vincar, mas pode ser um clipe!)
- cola líquida (recomendo à base de álcool!)
- papel (recomendo offset 240g!)
- local para cortar (uma tábua de corte por exemplo!)
- e, claro, o arquivo com as partes do jogo!



## Dicas gerais:

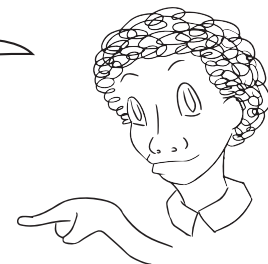
Todas as linhas contínuas  
devem ser cortadas.



As linhas tracejadas  
devem ser vincadas e  
dobradas.



As áreas hachuradas  
devem ser coladas.



## Meu arquivo está completo?



- 4 cartelas de ingredientes
- 2 cartelas de ações
- 1 cartelas de personagens
- 4 cartelas de personalidades
- 1 folha com as regras
- 1 folha com a caixa

# Passo a passo

## Dicas:

- Tome cuidado para não se cortar e nem cortar nada que não seja as folhas!
- Fica mais fácil de vincar se for feito antes de cortar!
- Usar o estilete para vincar não coloque muita força o objetivo não é cortar a folha!
- Se quiser economizar na cola basta passar apenas nas pontas e bordas, apenas tome cuidado para não vaziar!



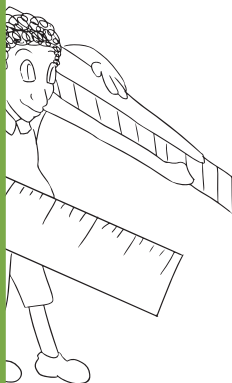
1. Separe todas as partes do jogo (incluindo a caixa).



2. Com a ajuda do estilete (ou de um clipe), vinque todas as linhas tracejadas. Isso ajuda a dobrar!



3. Com o estilete, corte as páginas nas linhas contínuas.



4. Os cortes deve ser feitos para deixar a linha preta dentro dos objetos.

# Passo a passo



5. Após cortar e vincar, dobre as abas como mostra a imagem.

6. Com todas as páginas cortadas, vincadas e dobradas, é hora de colar as peças do jogo e a caixa!



Agora é só deixar a cola secar e se divertir com o jogo!