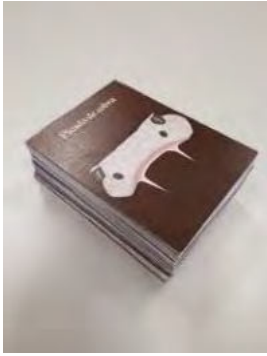
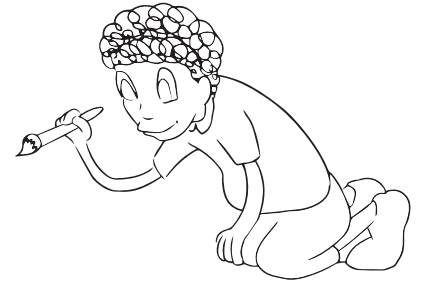


Como montar



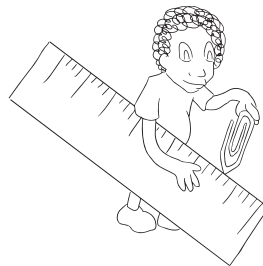
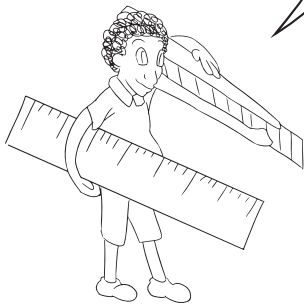
Materiais:

- estilete/tesoura
- régua
- clipe de papel (para vincar, mas pode ser com o estilete também!)
- cola líquida (recomendo à base de álcool!)
- papel (recomendo offset 240g!)
- e, claro, o arquivo com todas as cartas!



Dicas gerais:

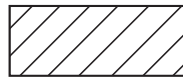
Todas as linhas contínuas
devem ser cortadas.



As linhas tracejadas
devem ser vincadas e
dobradas.



As áreas hachuradas
devem ser coladas.



Meu arquivo está completo?



1



2



3



4



5



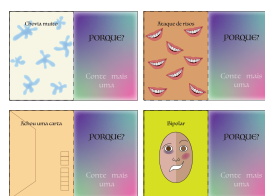
6



7



8



9



10

Passo a passo



1.

Separe todas as folhas com as cartas como indicado



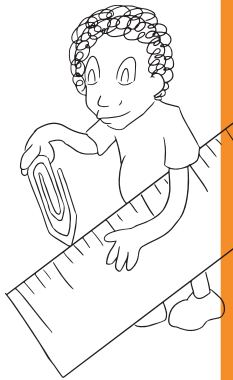
2.

Com o estilete, corte cada carta nas linhas contínuas.



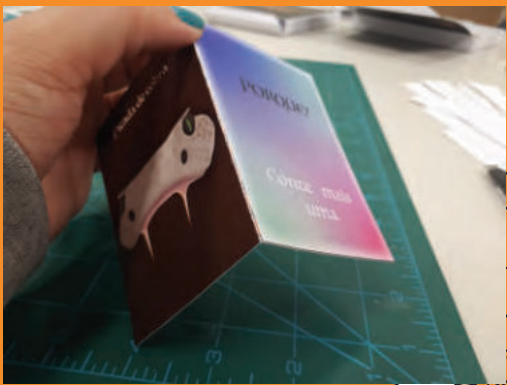
3.

As cartas devem ficar assim!



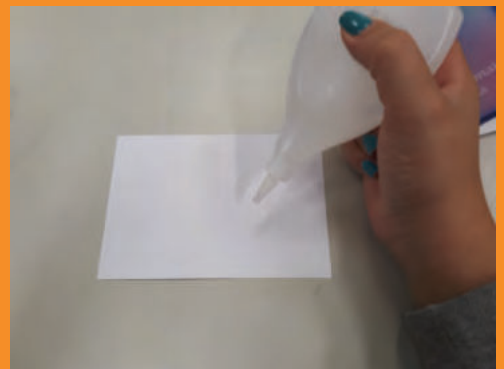
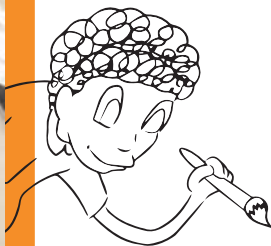
4.

Com a ajuda do clipe (ou com a parte de trás do estilete), vingue todas as linhas tracejadas. Isso ajuda a dobrar!



5.

Após vincar, dobre as duas partes como mostra a imagem.



6.

Passe cola na parte de trás.

Passo a passo



7. após passar cola , vá fechando sua carta assim.



8. Faça o mesmo processo com todas as suas cartas e elas ficarão como essa .



Agora é só deixar a cola secar e se divertir com o Jogo!