

Como montar

QUAL É O SEU NOME

Materiais:

- estilete/tesoura
- régua
- clipe de papel (para vincar, mas pode ser com o estilete também!)
- cola líquida (recomendo à base de álcool!)
- papel (recomendo offset 240g!)
- e, claro, o arquivo com as páginas do livro!

Dicas gerais:

Todas as linhas contínuas devem ser cortadas.

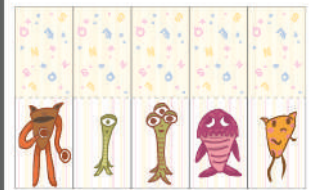
As linhas tracejadas devem ser vincadas e dobradas.

As áreas hachuradas devem ser coladas.

Meu arquivo está completo?



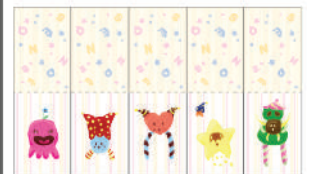
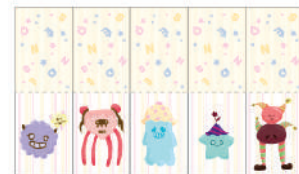
1 e 2



9 e 10



3 e 4



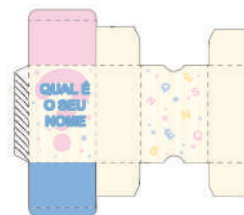
11 e 12



5 e 6



7 e 8

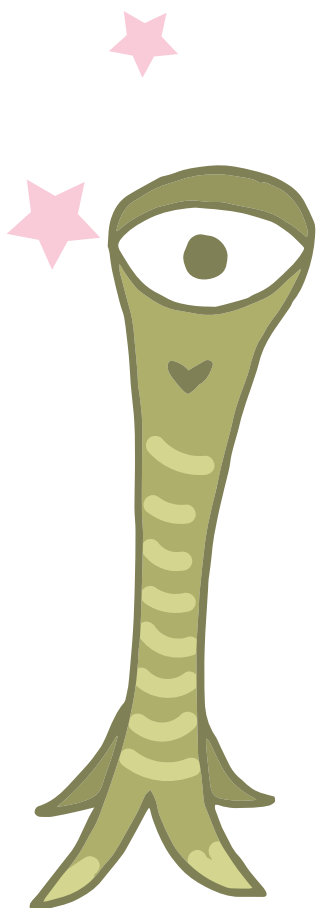
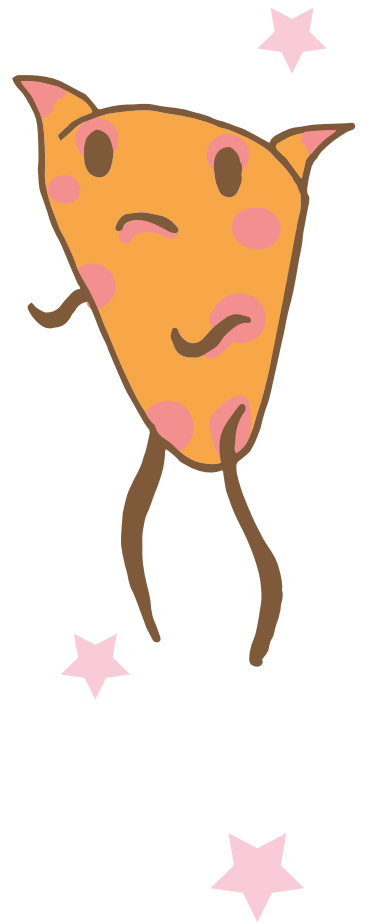
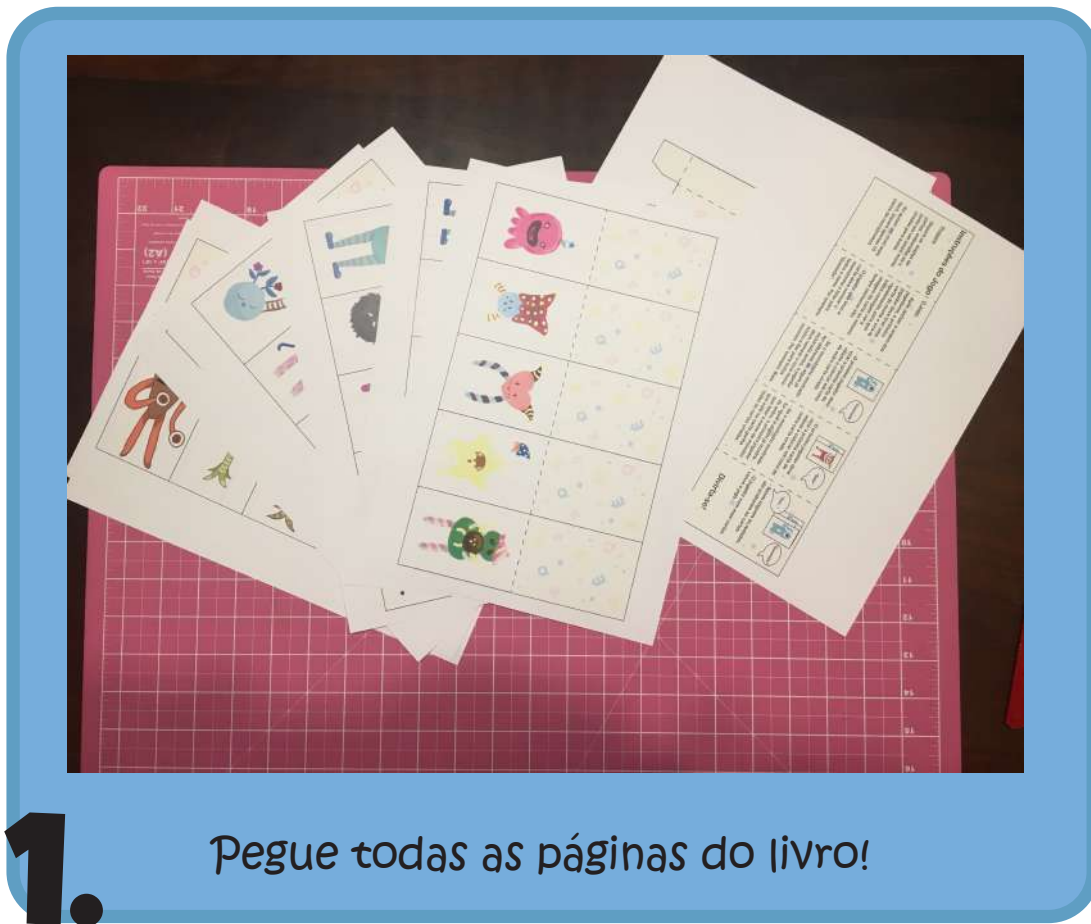


Caixa



manual

Passo a passo

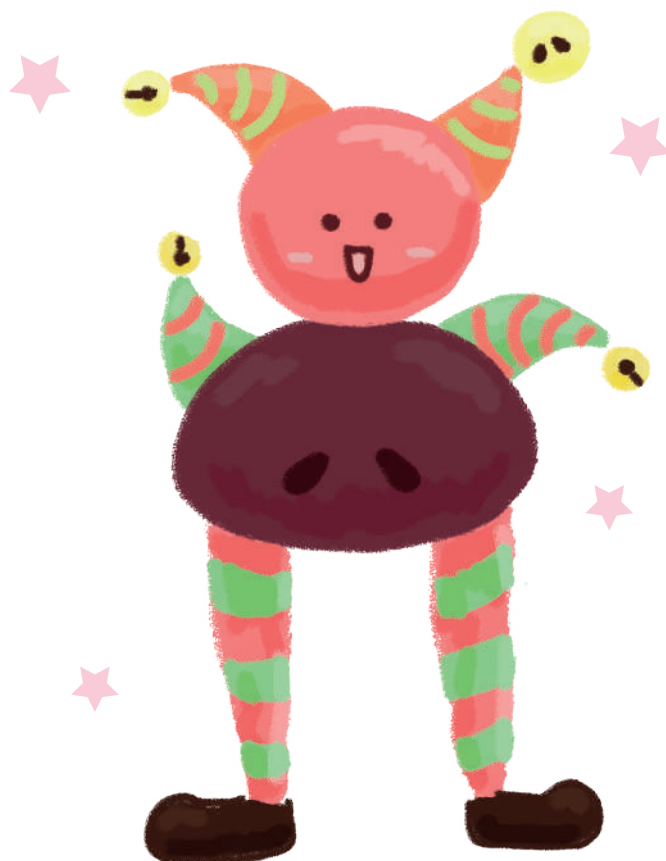


Passo a passo



3.

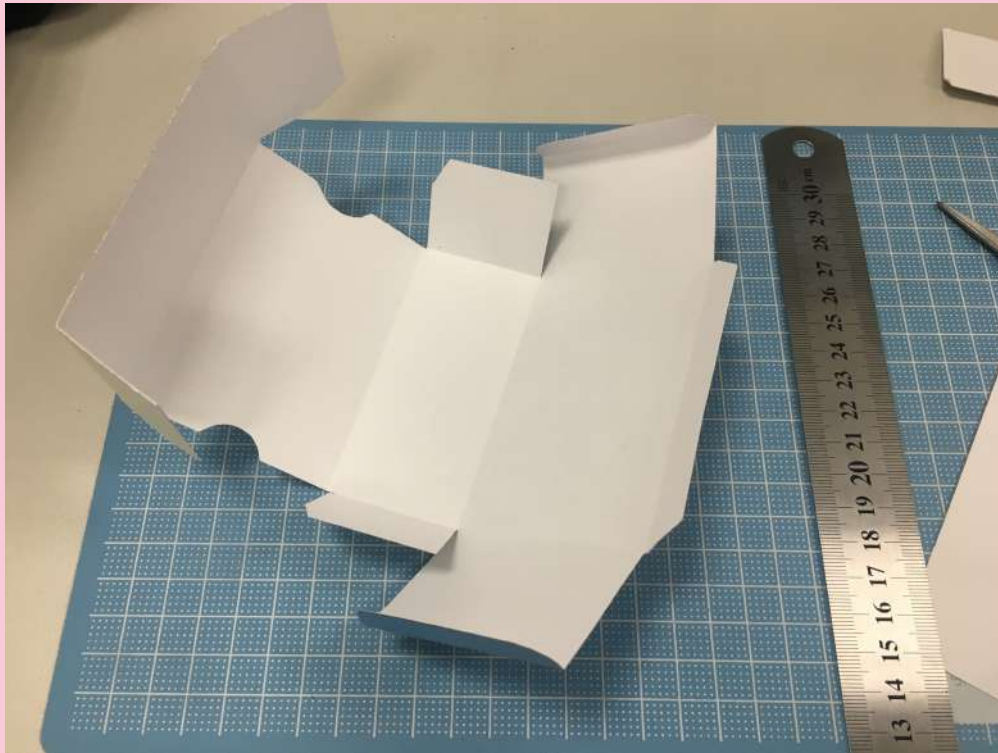
Com a ajuda do clipe (ou do estilete), vinque todas as linhas tracejadas. Isso ajuda a dobrar! Depois passe cola em um dos lados da parte de dentro da Carta



4.

Para o manual, depois de cortar na linha contínua, vinque na linha pontilhada e dobre fazendo um zigue zague assim!

Passo a passo



5. Depois de cortar e Vinar, a Caixa ficará assim.



6. Passe cola na parte hachurada e depois Cole, a Caixa ficará assim!



Passo a passo



7. Tudo ficará assim no final :)

