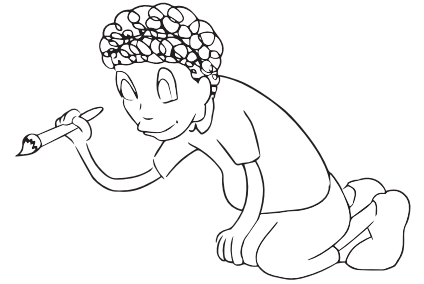


Como montar



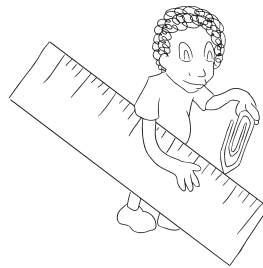
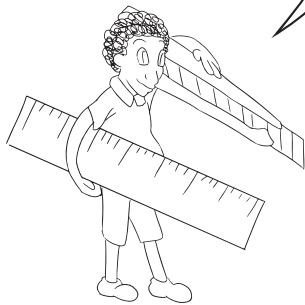
Materiais:

- estilete/tesoura
- régua
- clipe de papel (para vincar, mas pode ser com o estilete também!)
- cola líquida (recomendo à base de álcool!)
- papel (recomendo offset 240g!)
- e, claro, o arquivo com as páginas do livro!



Dicas gerais:

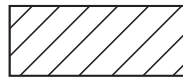
Todas as linhas contínuas
devem ser cortadas.



As linhas tracejadas
devem ser vincadas e
dobradas.



As áreas hachuradas
devem ser coladas.



Meu arquivo está completo?



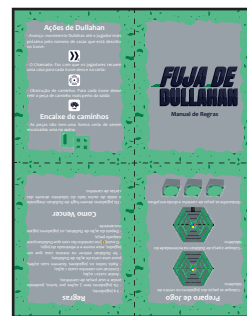
- . 22 cartas de ação.
- . 42 cartas de caminho.



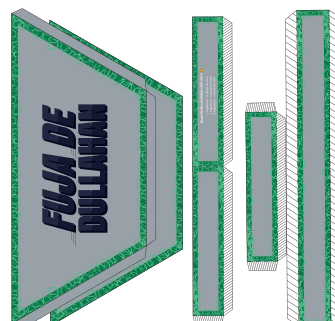
- . 4 tokens de personagem.
- . 1 token Dullahan



- . 1 tabuleiro



- . 1 manual

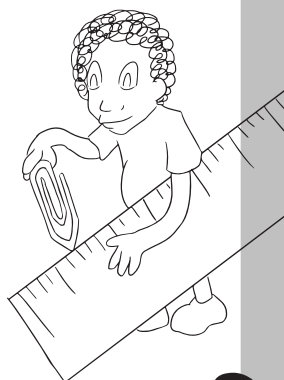


- . Caixa, frente e verso.
- . 4 páginas.

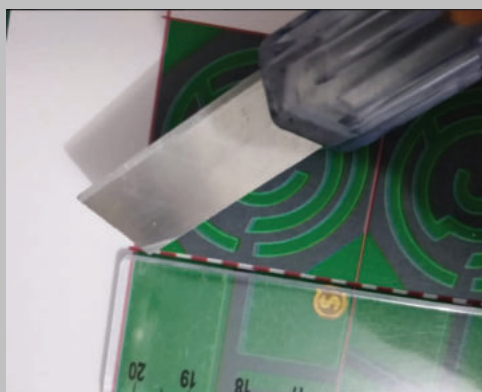
Passo a passo



1. Separe as folhas necessárias para a montagem.



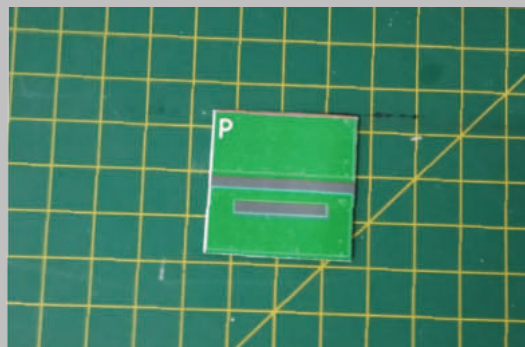
2. Vamos começar pelas cartas de caminho. Primeiro, recorte as áreas de linhas contínuas.



3. Depois, com a ajuda de um clipe ou pela parte não cortante do estilete, vinque nas linhas pontilhadas.



4. Passe a cola na área indicada acima e junte as duas partes.

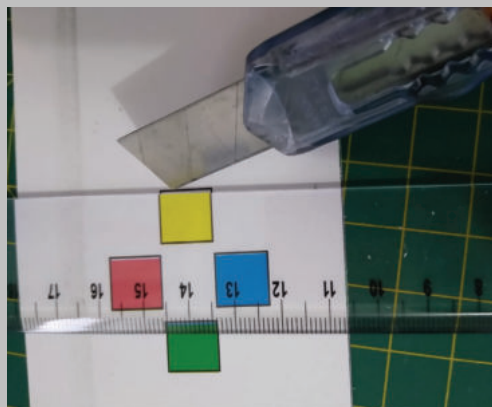


5. No final, a carta ficara assim. Agora repita esse mesmo processo nas cartas de ações.

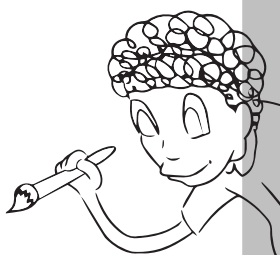


6. As cartas de ações pronta ficarão assim.

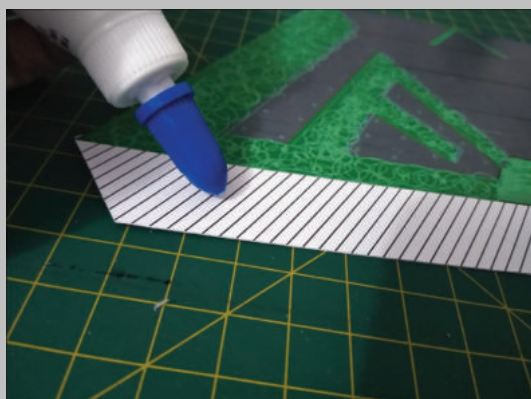
Passo a passo



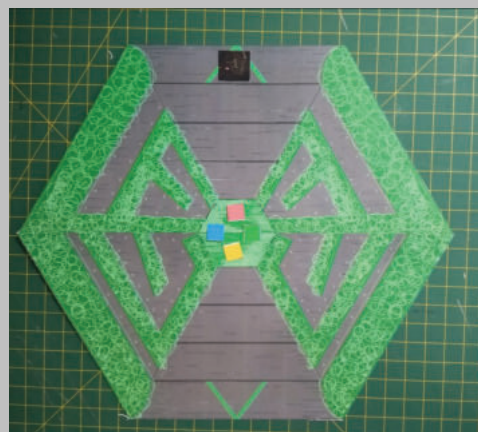
7. Não se esqueça de recortar os token de personagens e de Dullahan.



8. O tabuleiro também não possui muito segredo. Recorte e vinque nas áreas indicadas.



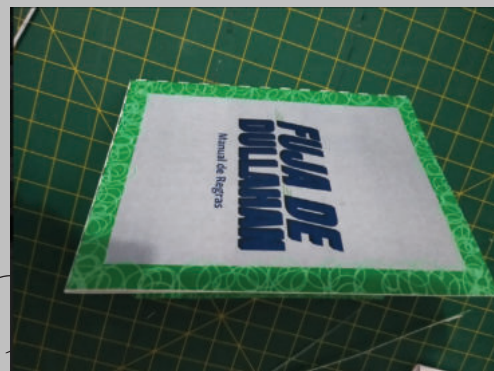
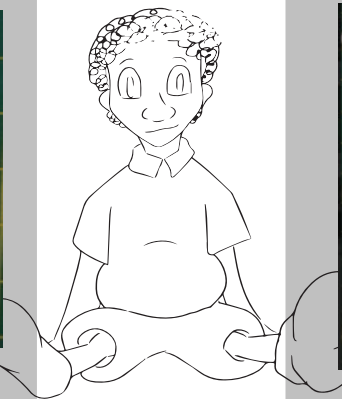
9. Passe cola na aba hachurada e a cole no verso da outra parte do tabuleiro.



10. Esse será o resultado final.



11. Agora pegue o manual e repita as ações de corte e vinco. Cole uma folha na outra e pronto.



12. Aqui terá o seu livreto como manual.

Passo a passo

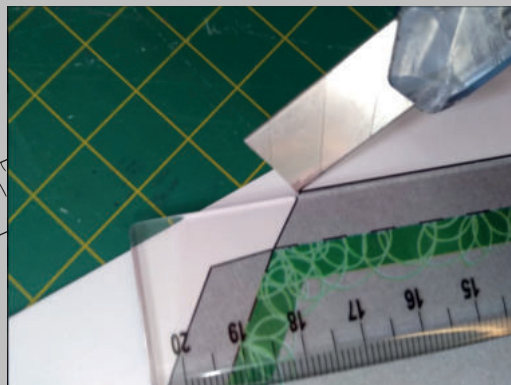


13.

Para a caixa, separe as folhas e as coloque na ordem de parte de cima e baixo para uma melhor precisão.



14.



Recorte e vinque nas partes indicadas.



15.

Pegue as abas e separe a com a descrição do conteúdo do jogo. Ela irá ser colada na frente da caixa.



16.

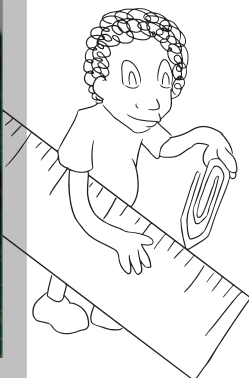


As peças deverão ser coladas assim.



17.

Após isso, junte a parte de cima da caixa com as abas e o resultado será esse.



18.



Agora é só juntar todo o conteúdo e se preparar para brincar!